

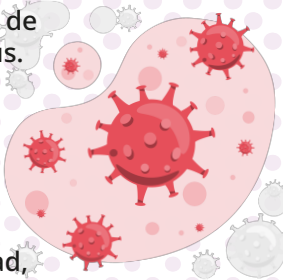
# Sarampión

Enfermedad sumamente contagiosa causada por el virus del sarampión.

Los **síntomas** generalmente se manifiestan de 10 a 14 días después de la exposición al virus.

La fase inicial, que suele extenderse de 4 a 7 días y comprende:

- Secreción nasal
- Tos
- Ojos llorosos y enrojecidos
- En etapas tempranas de la enfermedad, pueden observarse pequeñas manchas blancas en la parte interna de las mejillas.
- Sarpullido que aparece entre 7 a 18 días después de la exposición al Virus. Inicia típicamente en la cara y la parte superior del cuello y se extiende al resto del cuerpo.



## Transmisión

Se transmite de persona a persona, por aspiración de gotas de saliva cuando una persona infectada respira, tose o estornuda cerca de personas vulnerables o no vacunadas.

En promedio, la erupción persiste de 5 a 6 días hasta su completa desaparición.

## Complicaciones que puede causar el sarampión



Inflamación del cerebro y de sus capas protectoras

**Puede afectar gravemente a personas menores de cinco años, con desnutrición u otra condición que debilite el sistema inmunitario.**

Y adquirirse en cualquier etapa de la vida, incluso, en la vida adulta, si no se aplicó vacuna en la infancia o enfermó previamente.



## Acciones de cuidado cuando se sospecha la enfermedad

- ✓ Colocar cubreboca a la persona enferma y a las personas cercanas.
- ✓ Lavarse las manos o utilizar alcohol en gel para limpiar las manos con frecuencia.
- ✓ Acudir a revisión médica.
- ✓ No tocarse ojos, nariz o boca.
- ✓ Evitar asistir a lugares públicos concurridos.

## Prevención

Niñas y niños de 6 a 11 meses administrar "dosis cero" con vacuna SR (no cuenta como parte del esquema).

El esquema de vacunación con **SRP** consiste en dos dosis para garantizar la inmunidad. La primera dosis se aplica al cumplir 12 meses y debe administrarse una segunda dosis a los 18 meses. Las personas nacidas antes de 2022 recibirán la segunda dosis a los 6 años.

Es importante recibir dosis adicional de **Vitamina A** que se otorga en la **Semana Nacional de Vacunación**.

**Para adolescentes y personas adultas hasta 49 años**, sin antecedente de vacunación en la infancia o esquema incompleto, se recomienda la aplicación de **vacuna doble viral** (sarampión y rubéola). El personal de salud te indicará el número de dosis necesarias.



Revisa tu Cartilla Nacional de Salud y en caso de no haber recibido la vacuna, acude a tu Unidad Médica o puesto de vacunación.



INSTITUTO MEXICANO DEL SEGURO SOCIAL  
SEGURIDAD Y SOLIDARIDAD SOCIAL