

# Datos que Transforman

**35** DATOS DE LA ATENCIÓN  
a la comunidad LGBT+  
en el IMSS

# Datos que Transforman

# 35 DATOS DE LA ATENCIÓN a la comunidad LGBT+ en el IMSS

Primera edición, 2026.

**Instituto Mexicano del Seguro Social**

Reforma #476, Colonia Juárez, Alcaldía Cuauhtémoc, C. P. 06600,  
Ciudad de México.

**Dirección de Planeación para la  
Transformación Institucional**

Los datos reflejan los **principales avances, capacidades y resultados de la atención a la comunidad LGBT+ en el IMSS**. En conjunto, muestran el fortalecimiento de los servicios de prevención, diagnóstico y tratamiento, así como el compromiso institucional con una atención cada vez más oportuna, integral y de calidad.

# ORIGEN DEL ORGULLO



Desde 1970, el Orgullo LGBTI+ celebra diversidad y derechos.

Todo comenzó tras **Stonewall**, en Nueva York, cuando la comunidad dijo '¡hasta aquí!' frente a discriminación y violencia, encendiendo un movimiento global que sigue creciendo con fuerza.

2

# LEGADO STONEWALL



**Stonewall** transformó protestas aisladas en un movimiento mundial. Un año después surgieron las primeras marchas del orgullo, iniciando una **tradicción anual** que hoy reúne millones de voces celebrando libertad, igualdad y visibilidad.



# DIVERSIDAD GLOBAL



Entre 8% y 9% de la población adulta mundial se identifica como LGBTI+, equivalente a entre **450 y 750 millones de personas.**

Un colectivo enorme que demuestra que la diversidad está presente en todo el planeta.

# CAMBIO GENERACIONAL



La autoidentificación LGBTI+ aumenta impulsada por mayor apertura legal, menor estigma y generaciones más visibles.

A nivel mundial, la **Generación Z** registra la mayor identificación (17%), seguida por **Millennials** (11%), **Generación X** (6%) y **Baby Boomers** (5%), reflejando una mayor apertura entre las generaciones jóvenes.

# PANORAMA INTERNACIONAL



**Brasil** lidera con **14%**, seguido por **Canadá y Suecia** con **12%**, además de **Estados Unidos y Alemania** con **11%**.

**Japón y Corea del Sur** rondan **5%**, reflejando diferencias culturales y sociales.

# DESAFÍOS LEGALES



Aún hay **más de 60 países** que mantienen leyes que criminalizan la homosexualidad.

Las sanciones van desde prisión hasta pena de muerte, limitando la visibilidad y el ejercicio de derechos fundamentales.

# DIVERSIDAD MEXICANA



En México, 5 millones de personas se identifican como **LGBTI+**, equivalentes al 5.1% de la población.

En pocas palabras:  
**una de cada 20 personas.**

8

# BRECHA GENERACIONAL



La autoidentificación  
LGBT+ también es un tema  
generacional:

- **13% Generación Z**
- **5.4% Millennials**
- **2.4% Generación X**
- **1% Baby Boomers apenas**



# CONCENTRACIÓN



Las entidades con mayor % de población LGBTI+ son **Colima 8.7%, Yucatán 8.3% y Querétaro 8.2%.**

En números totales destaca el **Estado de México con 490 mil personas LGBT+, la Ciudad de México con 311 mil y Veracruz con 307 mil.**

10

# DERECHOS GARANTIZADOS



**El IMSS reconoce los derechos de la comunidad LGBT+, eliminando barreras que impiden acceso a la salud y seguridad social para parejas del mismo sexo.**

# BENEFICIOS IGUALITARIOS



Desde **2022**, parejas del mismo sexo en concubinato pueden acceder al Seguro de Enfermedades y Maternidad y a la Pensión por Viudez, sin importar orientación sexual o estado civil.

# ATENCIÓN DIGNA



**El IMSS cuenta con el Protocolo de Atención a las Personas LGBTTTI.**

## **¿Cuál es su objetivo?**

Promover una atención digna, empática, libre de discriminación, respetando pronombres, nombre social y prohibiendo prácticas basadas en prejuicios relacionados con orientación sexual.

13

# ATENCIÓN PIONERA VIH



El primer caso documentado en México se registró en 1983, en el Instituto Nacional de Ciencias Médicas y Nutrición.

Ese mismo año, el **IMSS** atendió **sus primeros seis casos** en el Hospital de Cardio-Neumología del Centro Médico Nacional Siglo XXI.

# INNOVACIÓN MÉDICA



En 1992, el IMSS introdujo los **primeros antirretrovirales en instituciones públicas** y desarrolló un modelo de atención especializado que inspiró al resto del sector salud.

# EXPERTOS VIH



En 2009 se creó el Grupo de Expertos en Resistencia de Antirretrovirales (**GERA**).

## ¿Cuál es su objetivo?

Analizar casos complejos de resistencia, toxicidad o falla terapéutica. Desde entonces ha evaluado **10,258 casos**, ayudando a personalizar tratamientos y mejorar resultados.

# TRATAMIENTO SIMPLIFICADO



En 2020, el **IMSS** migró a **esquemas de una sola tableta** diaria, mejorando adherencia, reduciendo toxicidad y facilitando una mejor calidad de vida.

Actualmente **Más del 90%** de personas con VIH en el IMSS utilizan ese esquema.

# ATENCIÓN PREVENTIVA VIH



En 2021, el **IMSS** fue la **primera institución pública** en implementar programas de **profilaxis pre-exposición (PrEP)** y **post-exposición no ocupacional (PEP)**, fortaleciendo la prevención del VIH con herramientas innovadoras y efectivas.

18

# COBERTURA AMPLIADA



El acceso al PrEP y al PEP pasó de solo **140 hospitales** en 2021 a ampliar significativamente su disponibilidad al primer nivel de atención donde actualmente **518 unidades de atención primaria** ya ofrecen este servicio.

# PÓLITICA DE ATENCIÓN VIH



Actualmente el IMSS cuenta con una Política de atención integral a personas con VIH, que descansa en **cuatro pilares**:

- 1.** Cero discriminación
- 2.** Tratamientos modernos y abasto oportuno
- 3.** Prevención universal
- 4.** Herramientas digitales para facilitar citas y seguimiento.

20

# PANORAMA MUNDIAL VIH



En 2024, **40.8 millones** vivían con VIH en el mundo. Hubo 1.3 millones de nuevos casos y 630 mil fallecimientos.

Desde 2010, los contagios **han disminuido 40%** y los **fallecimientos 54%**.

21

# SITUACIÓN REGIONAL



**América Latina registra 2.5 millones de personas con VIH**, 120 mil nuevas infecciones en adultos, 4 mil en menores y 27 mil muertes relacionadas con sida.

# CASOS EN MÉXICO



En los últimos 10 años se diagnosticaron 187 mil 596 casos.

En 2025 se diagnosticaron **16,323 casos de VIH**, los estados que registraron las tasas más elevadas fueron Quintana Roo, Baja California Sur, Yucatán, Colima y Tabasco.

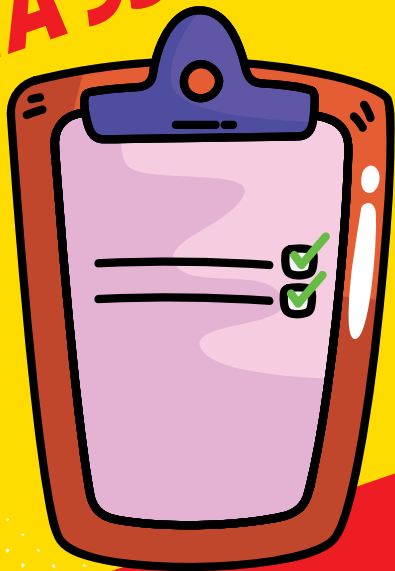
# DETECCIÓN Y PREVENCIÓN



De 380 mil personas con VIH en México, **20% desconoce su diagnóstico. Una de cada cinco vive sin saberlo**, reforzando la importancia de detección y prevención.

24

**META 95-95-95**



México participa en la **meta** internacional **95-95-95**:

**95%** Diagnosticar

**95%** Tratar

**95%** Control viral

# RESULTADOS IMSS



El IMSS atiende  
**128 mil 185 personas con VIH.**

**Cumplimiento de metas IMSS:**

**97%** recibe tratamiento  
antirretroviral

**96%** mantiene carga  
viral suprimida

Cifras alineadas con estándares  
internacionales de ONUSIDA.

# PREVENCIÓN PrEP



Durante 2025, 5 mil 517 personas **recibieron PrEP** en el IMSS.

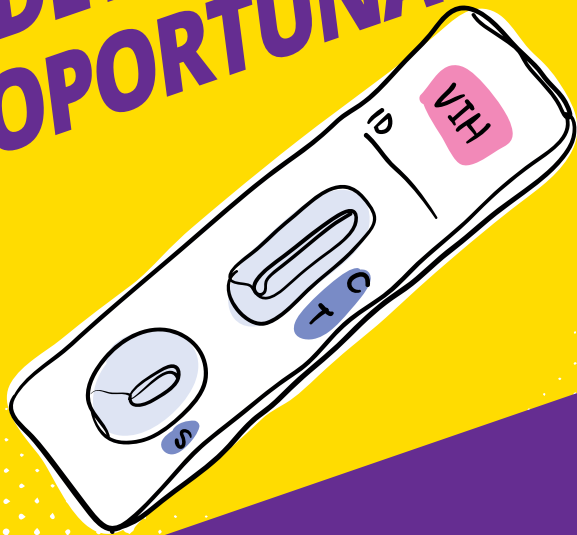
Desde 2021, **13 mil 606 personas** recibieron al menos una dosis, fortaleciendo la prevención antes de la exposición al VIH.

MENOR  
MORTALIDAD

YES

Desde 2018, la mortalidad vinculada al **sida ha disminuido** de manera importante en la población derechohabiente del IMSS (-54.4%)

# DETECCIÓN OPORTUNA



En 2025 se realizaron **478 mil 290 pruebas rápidas de VIH**. En 2026, ya sumamos **97 mil 133**, fortaleciendo la **detección temprana y el acceso oportuno al tratamiento**.

20

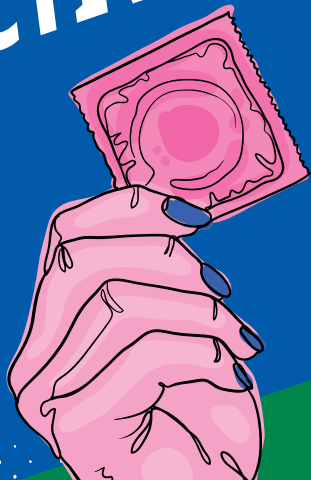
# ATENCIÓN UNIVERSITARIA



El **Hospital General de Zona No. 8, San Ángel, en Ciudad de México**, abrió un consultorio para **estudiantes de la UNAM**, ofreciendo pruebas de VIH y sífilis, además de acceso a **PrEP y PEP**.

30

# PREVENCIÓN ACTIVA



Hasta diciembre de 2024 el **IMSS**  
**distribuyó más de**  
**77.6 millones de preservativos:**  
**149 mil 876 condones**  
**femeninos y 77 millones**  
**534 mil 066 condones**  
**masculinos.**

# ORGULLO Y SALUD



Durante la Marcha del Orgullo 2025, el **IMSS aplicó 1,540 pruebas: 768 de VIH y 772 de hepatitis C**, acercando servicios de salud directamente a la comunidad participante.

# PrEP ACCESIBLE



El módulo '**PrEP Cerca de tu Trabajo**' la **UMF No. 26 Condesa**, en la Ciudad de México, facilita acceso PrEP, pruebas rápidas de VIH de cuarta generación, hepatitis B y C y estudios complementarios, sin importar la unidad médica de adscripción.

# ACCIÓN COORDINADA



El “Acuerdo de colaboración entre el Sector Salud para el Fortalecimiento de la Respuesta al VIH en México hacia 2026”, busca agilizar medicamentos, ampliar **PrEP** y **PEP**, crear una plataforma digital y garantizar continuidad de tratamiento.

# ABASTO EFICIENTE



Entre 2020 y junio de 2026, el **IMSS emitió 8.1 millones de recetas antirretrovirales.**

El **99.4%** fue surtido **oportunamente**, demostrando alta continuidad en el abasto.

# ATENCIÓN DIGITAL



El IMSS cuenta con el **chatbot Atención VIHrtual** que ha gestionado miles de consultas: **14 mil 816 sobre PrEP, 5 mil 075 sobre PEP y orientación para 4 mil 890 personas que viven con VIH.**

