

**Informe de resultados de la encuesta
sobre el surtimiento de medicamentos a
UMR**



INDICE

1. Introducción.....	2
2. <i>Unidades Médicas Rurales acreditables (fase 1)</i>	3
2.1 <i>Perfil Unidades Médicas Rurales</i>	3
2.2 <i>Características socioeconómicas de la población</i>	3
3. Metodología.....	4
3.1 <i>Instrumento de recolección de datos</i>	4
3.2 <i>Marco muestral</i>	5
3.3 <i>Ámbito de aplicación</i>	5
3.4 <i>Aplicación para captura de encuestas</i>	6
3.5 <i>Operación y Seguimiento</i>	7
3.6 <i>Calendario</i>	9
4. Resultados.....	10
4.1 <i>Prescripción</i>	10
4.2 <i>Surtimiento</i>	12
4.3 <i>Gasto de bolsillo</i>	14
5. Conclusiones.....	16



1. Introducción

El Programa Sectorial de Salud 2013-2018 colocó el abasto de medicamentos en las instituciones del sector público como uno de los temas prioritarios del Sector al representar éstos un recurso estratégico para mejorar la salud de la población y un componente clave para el buen funcionamiento de los sistemas de salud.

De acuerdo con los resultados de la ENSANUT 2012, el surtimiento completo de la receta tiene deficiencias de abasto que alcanzan el 35.6% en el ámbito nacional y del 13.9% para el Programa IMSS-PROSPERA.

Con el objetivo de tener elementos propios de análisis, en las Reglas de Operación del Programa IMSS-Oportunidades para el ejercicio 2014 (ahora IMSS-PROSPERA) se incorporó el indicador “Surtimiento completo de medicamentos” alineado al objetivo sectorial 5: Asegurar la generación y el uso efectivo de los recursos en salud.

Para nutrir los resultados de este indicador se conformó un instrumento de medición con tres dominios: 1) prescripción, 2) surtimiento, y 3) gasto de bolsillo. El instrumento se aplicó a usuarios de los servicios en Unidades Médicas Rurales mediante de una encuesta directa.

En el diseño y ejecución de este proyecto participaron la Coordinación de Asesores, la Coordinación de Acciones Comunitarias y Participación Ciudadana para la Salud, así como la Coordinación de Planeación Estratégica, Evaluación y Padrón de Beneficiarios.



2. Unidades Médicas Rurales acreditables (fase 1)

2.1 Perfil Unidades Médicas Rurales

Las Reglas de Operación del Programa vigentes para el 2014 incorporaron como uno de sus objetivos específicos “otorgar los medicamentos asociados a las intervenciones en salud, con calidad y efectividad a la población del ámbito de responsabilidad del Programa, en las unidades de primer nivel (UMR, UMU, BS y UMM) y segundo nivel de atención (HR)”.

Para definir el universo susceptible de ser incorporado al estudio se consideraron dos factores:

- a) Centrar el análisis en el abasto de medicamentos a unidades de primer nivel de atención, considerando que por su situación geográfica de lejanía, son las más susceptibles a padecer el desabasto de medicamentos.
- b) Considerar a las Unidades Médicas Rurales que se incorporaron en la fase uno del proyecto de Acreditación como Garantía de Calidad y que contaban a la fecha del estudio con Aval Ciudadano. Esta figura, además de ser un requisito para lograr la acreditación por parte de la Secretaría de Salud, funge como enlace entre los establecimientos médicos y los usuarios de los servicios de salud y por tanto podría asignársele la responsabilidad de aplicar la encuesta a fin de reducir la probabilidad de sesgo en los resultados.

2.2. Características socioeconómicas de la población

Con base en lo anterior, el universo a analizar se conformó por 503 Unidades Médicas Rurales que atienden a 2,491 localidades y a una población de un millón y medio de personas que representan el 13% de la población total adscrita al Programa.

De estas 2,491 localidades, el 50% tiene de 1 a 249 habitantes y el 21% de 250 a 499 habitantes, es decir el 71% son localidades de menos de 500 habitantes (INEGI, Censo 2010).

El 70% de esta población son beneficiarios del PDHO (hoy PROSPERA) y el 49% cuentan con Seguro Popular; asimismo, 51% son mujeres, 49% son hombres (Padrón de Beneficiarios septiembre 2014) y el 27% son indígenas (Catálogo CDI).



En otras variables sociodemográficas destaca que su población tiene un promedio de escolaridad de quinto año de primaria, el 13% es analfabeta; y respecto a las viviendas que habitan, 13% tienen piso de tierra y el 36% no dispone de luz eléctrica, agua entubada de la red pública ni drenaje (Censo 2010).

3. Metodología

3.1 Instrumento de recolección de datos

Se utilizó como técnica de recolección de datos la entrevista personal con una encuesta sobre surtimiento de medicamentos de siete reactivos clasificados en tres dominios (Ver Imagen 1)

Se adoptó el módulo VI del cuestionario individual de utilización de servicios de salud que es parte de la Encuesta Nacional de Salud y Nutrición 2012 (ENSANUT) elaborada por el Instituto Nacional de Salud Pública.

MÉXICO		Unidades Médicas Rurales		UNIDAD DEL PROGRAMA	
Encuesta sobre el surtimiento de medicamentos		Encuesta sobre el surtimiento de medicamentos		IMSS-PROSPERA	
Delegación: _____		Nombre de la Unidad Médica: _____		Fecha: _____	
<p>Nombre completo del Ayal Ciudadano: _____</p> <p>Señor(a) doctor(a)/a, mi nombre es _____ y soy Ayal Ciudadano de esta Unidad Médica. El día de hoy, estoy entrevistando a personas que acuden a consulta a esta Unidad, por lo que le pido unos minutos de su tiempo para conocer su opinión acerca de los medicamentos recetados. La información que proporcionará será confidencial y será usada para mejorar nuestros servicios.</p> <p>Para cada pregunta seleccione sólo una respuesta.</p>					
Preguntas		Respuestas			
Prescripción	1. En las últimas dos semanas, ¿asistió a consulta a esta Unidad Médica Rural?	1. Sí			
		2. No	Termino encuesta		
	2. ¿Cuántos medicamentos le recetaron en la consulta?	Número de Medicamentos: _____ Si no le recetaron medicamentos, termine encuesta.			
Surtimiento	3. Sobre los medicamentos que le recetaron	1. Le dieron explicaciones de cómo tomarlos o aplicarlos y los entendí todos			
		2. Le dieron explicaciones de cómo tomarlos o aplicarlos y no los entendí			
Gasto de bolsillo	4. ¿Conseguí todos los medicamentos que le recetaron en la consulta?	1. Sí todos	Pase a pregunta 6		
		2. No			
		3. Solo algunos	Termino encuesta		
	5. ¿Dónde le proporcionaron los medicamentos?	1. Aquí mismo en la Unidad Médica Rural			
		2. En otra Unidad Médica de Imss Prospera			
		3. Tuve que volver por el medicamento a esta unidad			
		4. Otro, ¿cuál?			
		5. Los tuve que comprar	Pase a pregunta 7		
	6. ¿Por qué no lo(s) consiguió?	1. No había el medicamento en la institución	8. Yo a atenderme en otro lugar		
		2. No lo consideré necesario	9. Ya tenía el medicamento		
		3. El lugar donde los consigue está lejos	10. No le explicaron el procedimiento para obtenerlos		
		4. No supe a dónde ir	11. Le da miedo tomar o usar medicamentos		
		5. No ha tenido tiempo	12. Otro, ¿cuál?		
		6. Le pasaron corto			
		7. No tenía dinero	Termino encuesta		
	7. ¿Cuánto pagó por los medicamentos que tuvo que comprar?	1. Cantidad: _____ ANOTE LA CANTIDAD EN PESOS			

Imagen 1. Encuesta sobre el surtimiento de medicamentos



3.2 Marco muestral

Unidades de análisis.

- Muestra representativa de 240 Unidades Médicas Rurales del universo acreditable con Aval Ciudadano (503) determinada mediante la fórmula estadística para el cálculo del número de muestra en poblaciones finitas con un nivel de confianza del 95% y un error del 5% considerando en 10% adicional a la muestra.
- Usuarios mayores de 15 años de edad que en las últimas dos semanas hayan recibido consulta en la Unidad Médica Rural (UMR) a encuestar y que en forma voluntaria acepten participar.

Número de encuestas de 5 a 10 por UMR determinadas mediante el promedio mensual de consultas por unidad médica, calculado a partir de las cifras reportadas en el SISPA durante el primer semestre de 2014.

Método utilizado: muestreo aleatorio simple.

3.3 Ámbito de aplicación

Las encuestas se aplicaron en una muestra representativa de 240 UMR del universo acreditable (503 UMR) distribuidas en 26 Regiones y 9 Delegaciones (Imagen 2 y Cuadro 1).



Imagen 2. Cobertura de la aplicación por Delegación



Delegación	Región	Número UMR	Número de encuestas programadas
Chiapas	Soconusco	9	65
	Sierra	11	80
	Fronteriza	11	80
	Altos	25	200
	Centro	6	55
	Selva	6	55
Durango	Uno	3	30
	Dos	11	75
Michoacán	Uno	4	35
	Dos	4	30
	Tres	16	130
Nayarit	Única	6	30
Oaxaca	Huajuapán	10	65
	Tlaxiaco	5	40
	Miahuatlán	21	175
	Salina Cruz	14	105
Puebla	Uno	5	40
	Dos	2	15
	Tres	1	10
	Cuatro	5	45
San Luis Potosí	Altiplano	1	10
	Huasteca	11	110
Veracruz Norte	Uno	21	175
	Dos	20	175
Veracruz Sur	Orizaba	11	100
	Coatzacoalcos	1	10
TOTAL	26	240	1,940

Cuadro 1. Cobertura de la aplicación por Región y Delegación

3.4 Aplicación para captura de encuestas

La aplicación se elaboró en Visual Basic con Access para ser utilizado fuera de línea personalizando la Delegación y la Región correspondiente en cualquier computadora que se instale. Al capturarse la información de las encuestas por parte del Analista de Sistemas N26 se generó un archivo en Excel que fue enviado a las oficinas centrales de la Unidad del Programa IMSS-PROSPERA. (Imagen 3)

Conjuntamente con la aplicación se generó un manual para su instalación (Manual del sistema de encuestas sobre el surtimiento de medicamentos en Unidades Médicas Rurales, Octubre 2014)



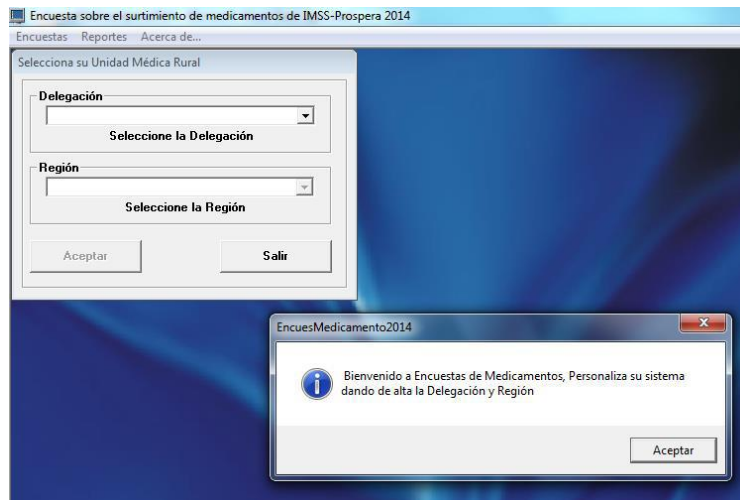


Imagen 3. Cobertura de la aplicación por Delegación

3.5 Operación y Seguimiento

Los equipos zonales a través de los Promotores de Acción Comunitaria: invitaron y capacitaron a los Avaless Ciudadanos para la realización de la encuesta; coordinaron su aplicación a los usuarios de las UMR y concentraron en su región las encuestas que se levantaron, el Analista de Sistemas N26 de la región capturó las encuestas y las envió a oficinas centrales.



Imagen 4. Operación



Con el propósito de recabar evidencia del proceso y monitorear la calidad de las actividades realizadas, personal de la Unidad del Programa IMSS-PROSPERA del ámbito central realizó visitas de acompañamiento a 47 Unidades Médicas Rurales en las que se aplicó la encuesta (Informe sobre visitas a UMR donde se aplicó la encuesta sobre el surtimiento de medicamentos, Noviembre 2014).

Estas visitas también permitieron: confirmar que el Aval Ciudadano fue capacitado en la aplicación de la encuesta; corroborar los criterios de selección para la aplicación del instrumento por parte del Aval Ciudadano; apoyarle en la aplicación de las encuestas y ayudarle en caso necesario a mejorar su aplicación; y realizar tomas fotográficas del proceso (Imágenes 5,6 y 7).



**Imagen 5. UMR el Palmar
Región Uno, Veracruz Norte**



**Imagen 6. UMR Aputzio
Región Tres, Michoacán**



**Imagen 7. UMR Jericó
Región Centro, Chiapas**



3.6 Calendario



Imagen 8. Calendario

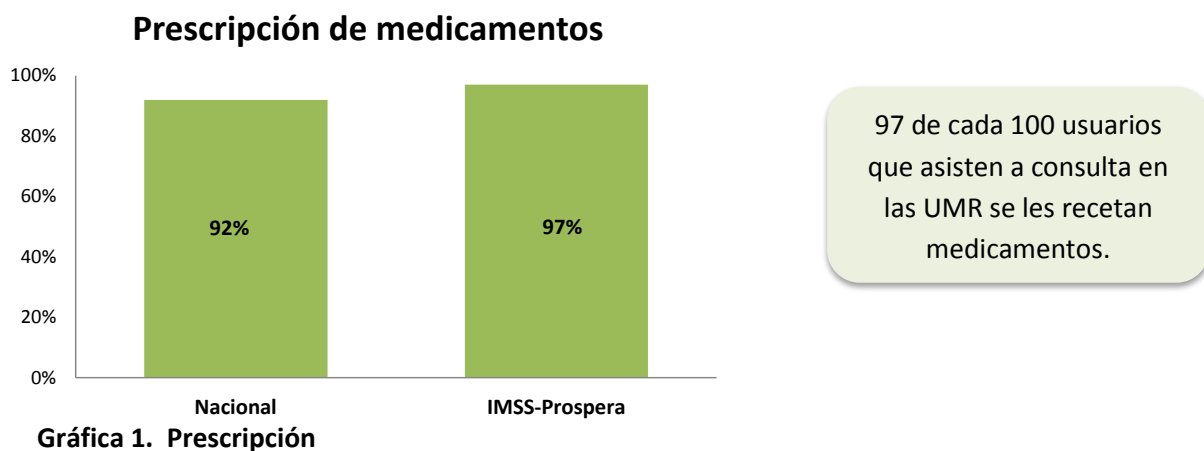


4. Resultados

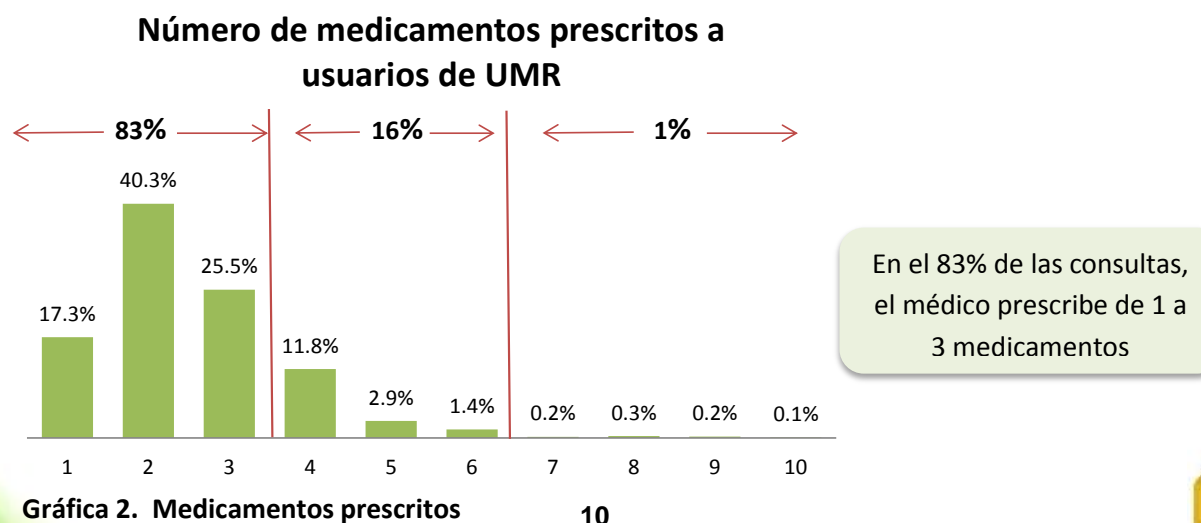
De las 1,940 encuestas programadas se levantaron 1,925 que representaron el 99%.

4.1 Prescripción.

Mientras que en el ámbito nacional el 92% de los usuarios de servicios de consulta médica ambulatoria reciben una prescripción de medicamentos (ENSANUT, 2012); en IMSS-Prospera este porcentaje es del 97% para las UMR. (Gráfica 1)



El promedio de medicamentos recetados en la consulta es de 2. El médico prescribe de uno a tres medicamentos en el 83% de las consultas y de 4 a 6 medicamentos en el 16% de éstas. Michoacán es la única Delegación que difiere de estos parámetros: en el 68% de las consultas se prescriben de 1 a 3 medicamentos y en el 30% de 4 a 6 medicamentos. (Gráfica 2)

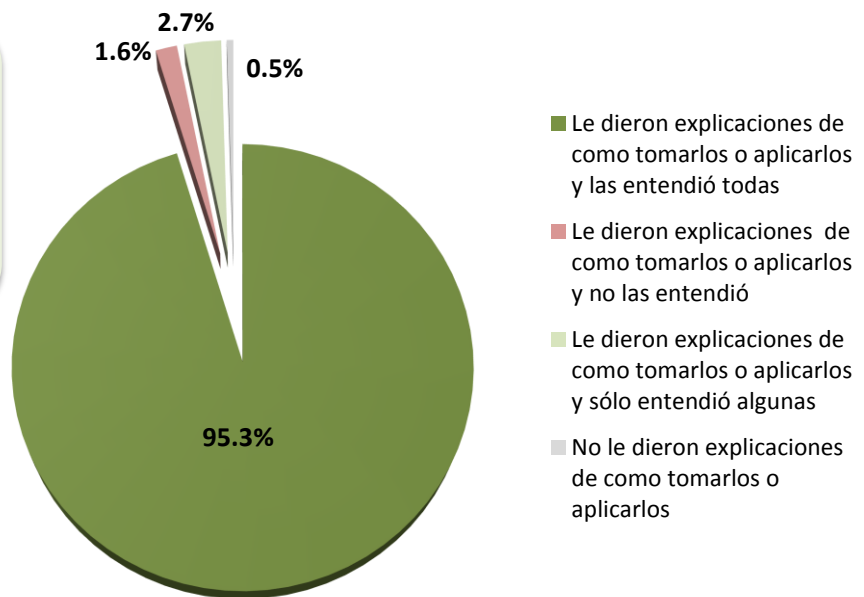


Un motivo que puede propiciar el uso irracional de los medicamentos es la falta de información acerca de cómo utilizarlos, sin conocimientos suficientes sobre los riesgos y ventajas de las medicinas, y cuándo y cómo utilizarlas, a menudo la gente no obtendrá los resultados clínicos esperados y podrá sufrir efectos adversos. Esta afirmación resulta aplicable a los medicamentos recetados, así como a los que se utilizan sin consultar a ningún profesional sanitario. Los gobiernos son responsables de asegurar la calidad de las medicinas y la calidad de la información sobre dichas medicinas a los consumidores (OMS,2002 y 2007).

Como parte del dominio de prescripción se generó el indicador acerca de la información que le proporcionó el personal médico sobre cómo usar los medicamentos recetados (Gráfica 3)

Información sobre el uso de los medicamentos recetados

95 de cada 100 usuarios que recibieron receta dijeron haber entendido totalmente la información que se les proporcionó sobre cómo usarlos.

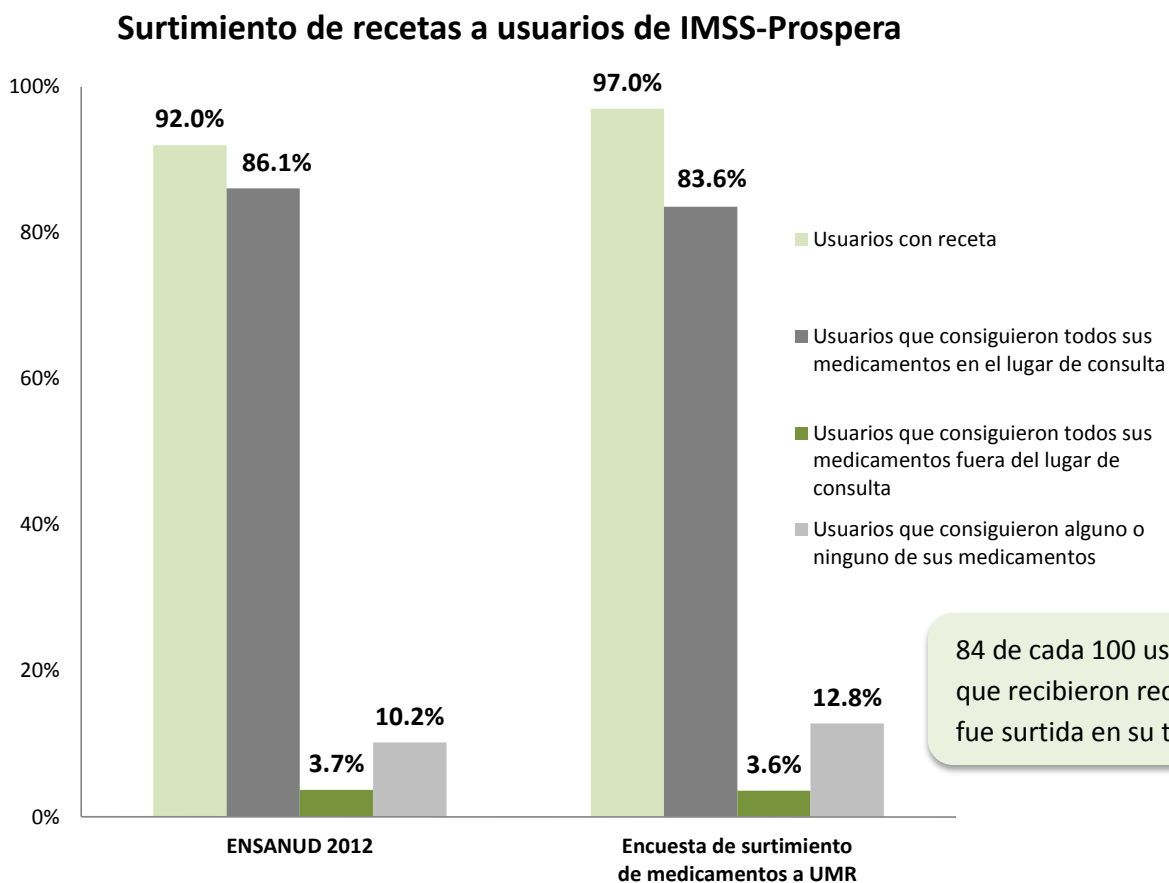


Gráfica 3. Información sobre uso de medicamentos



4.2 Surtimiento

La encuesta sobre el surtimiento de medicamentos a UMR indica que al 83.6% de los usuarios le fueron surtidos todos los medicamentos de su receta; dos puntos y medio porcentuales menos que los resultados que arroja para IMSS-Prospera la ENSANUT 2012 (Gráfica 4)

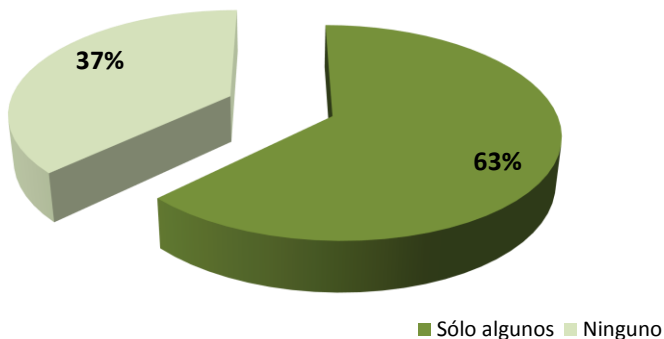


Gráfica 4. Surtimiento de recetas

Los usuarios que no obtuvieron ninguno de sus medicamentos o sólo obtuvieron algunos de los prescritos en la receta fueron el 12.8% donde el 37% no consiguió ninguno y el 63% consiguió. (Gráfica 5)



Usuarios que no consiguieron ninguno o sólo consiguieron alguno de los medicamentos



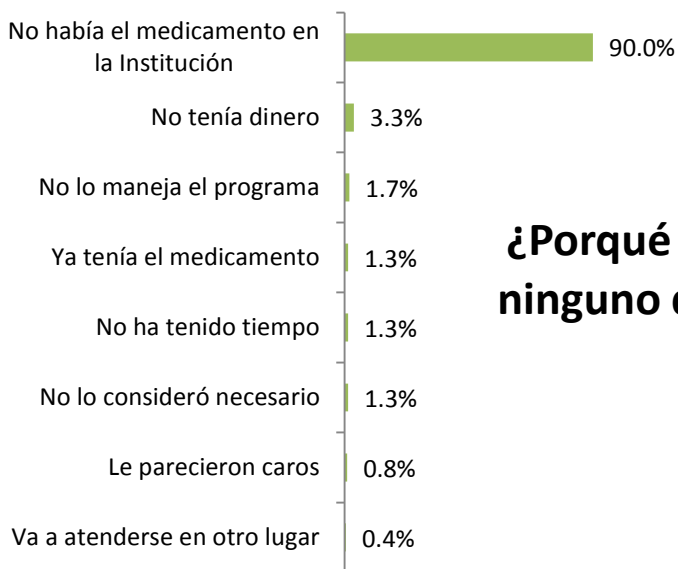
13 de cada 100 usuarios que recibieron receta:

5 no consiguieron ningún medicamento

8 consiguieron alguno de los medicamentos recetados

Gráfica 5. Surtimiento incompleto

En el 90% de los casos en los que el usuario no consiguió ninguno o solo consiguió alguno de los medicamentos que le recetaron fue por desabasto (Gráfica 6).



¿Porqué no consiguió alguno o ninguno de sus medicamentos?

Gráfica 6. Motivos del surtimiento incompleto



De 84 de cada 100 usuarios que consiguieron todos los medicamentos prescritos en el lugar de la consulta, a 83 se los proporcionaron inmediatamente y uno de ellos tuvo que regresar a la UMR.

4 de cada 100 usuarios tuvieron que conseguir todos los medicamentos fuera del lugar de la consulta; de éstos, 3 tuvieron que comprar el medicamento, y uno tuvo que acudir a otra UMR lo cual le generó gasto de bolsillo (Gráfica 7).

Lugar donde el usuario consiguió todos los medicamentos

En el lugar de
la consulta

83.6%

Aquí mismo en la Unidad Médica Rural

83.1%

Tuve que volver por el medicamento a esta unidad

0.5%

Fuera del
lugar de la
consulta

3.6%

Los tuve que comprar

3.2%

En otra Unidad Médica de IMSS-Prospera

0.4%

Gráfica 7. Lugar donde el usuario consiguió todos los medicamentos

4.3 Gasto de bolsillo

De acuerdo con datos de la ENSANUT 2012, a nivel nacional 53.7% de los usuarios reportó haber pagado por sus medicamentos con una mediana de gasto de \$200. En el caso de los usuarios atendidos por IMSS-PROSPERA en 2012, sólo 8.8% reportó algún gasto por este motivo con una mediana de \$184.1 pesos.



Comparando este resultado con el obtenido en la Encuesta sobre el surtimiento de medicamentos a UMR de 2014, un porcentaje dos veces menor de usuarios de IMSS-PROSPERA efectuaron gasto en medicamentos respecto a 2012.

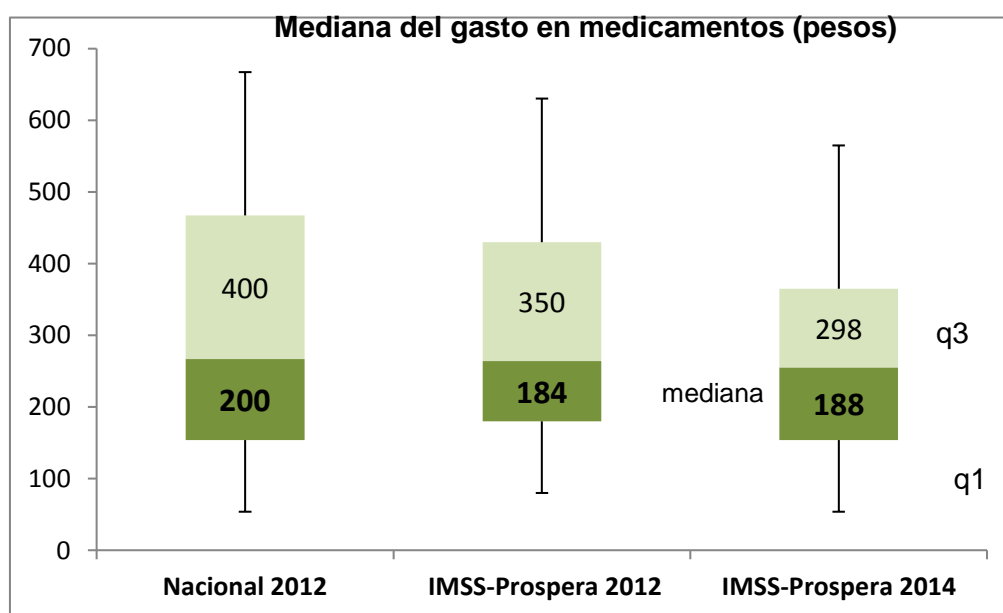
	Porcentaje de usuarios que realizó el gasto	Mediana del gasto en pesos	Intervalo intercuartil	
			q1 (p25)	q3 (p75)
Nacional 2012 ¹	53.7	200.0	87	400
IMSS-Prospera 2012 ¹	8.8	184.1	100	350
IMSS-Prospera 2014 ²	3.2	188.0	87	298

1/ ENSANUT 2012

2/Encuesta sobre el surtimiento de medicamentos a UMR

La mediana y los cuartiles uno y tres (q1,q3) obtenidos en los resultados de la Encuesta sobre el surtimiento a UMR en 2014 indican que:

- El gasto en medicamentos que 25% de los usuarios realizó fue menor o igual a 87 pesos (q1).
- El 50% de los usuarios realizó un gasto menor o igual a 188 pesos (mediana).
- El gasto que realizó el 75% de los usuarios oscila en un rango de 87 a 298` pesos (q3) (Gráfica 8).



Gráfica 8. Mediana



5. Conclusiones

Los datos de este análisis, obtenidos mediante la percepción de los usuarios de las Unidades Médicas Rurales indican que:

- **Prescripción**
 - 97 de cada 100 usuarios que asisten a consulta a las UMR, reciben una receta.
 - El médico prescribe de uno a tres medicamentos en el 83% de los casos y de 4 a 6 en el 16% de las consultas.
 - 95 de cada 100 usuarios que recibieron receta, entendieron totalmente la información que se les proporcionó en la unidad sobre cómo usar los medicamentos.

- **Surtimiento**
 - 84 de cada 100 recetas son surtidas en su totalidad
 - 13 de cada 100 usuarios no consiguieron alguno o consiguieron parcialmente los medicamentos. El principal motivo es porque en la UMR no estaba en existencia el medicamento.

- **Gasto de bolsillo**
 - 3 de cada 100 usuarios tuvieron que comprar todos los medicamentos que le fueron prescritos.
 - El gasto que le generó al usuario la compra de los medicamentos en el 75% de los casos se encuentra en un rango de 87 a 298 pesos, con un valor de 188 pesos la mediana de este intervalo.
 - Comparando el resultado de la ENSANUT 2012 para IMSS-PROSPERA (8%) con el obtenido en la Encuesta sobre el surtimiento de medicamentos a UMR (3%) se concluye que los usuarios efectúan en 2014 un gasto en medicamentos. dos veces menor que en el 2012.

