



INSTITUTO MEXICANO DEL SEGURO SOCIAL

COMUNICADO

COORDINACIÓN DE COMUNICACIÓN SOCIAL

México, D.F., a 9 de enero de 2015.
No. 002/2015.

Puestos de trabajo afiliados al Instituto Mexicano del Seguro Social (IMSS) al mes de diciembre de 2014[§]

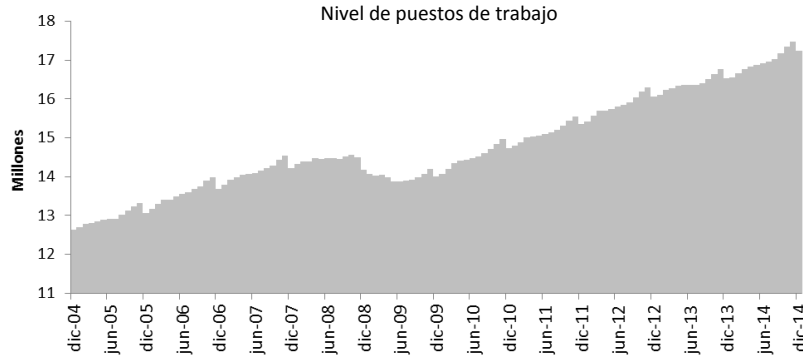
La afiliación al IMSS entre el 1 de enero y 31 de diciembre de 2014 es favorable, con una creación de empleo de 714,526 puestos de trabajo, equivalente a una tasa de crecimiento anual de 4.3%. Con lo anterior, la cifra de afiliados al cierre de 2014 es de 17,239,587 puestos de trabajo, de los cuales el 85.7% corresponde a plazas permanentes y el 14.3% a plazas eventuales.

- Este aumento es el segundo mayor crecimiento anual reportado desde 1997, sólo por debajo de lo observado en el 2010 (732,379).
- Este crecimiento en el año es 251,508 empleos mayor que el aumento reportado en el 2013 (463,018), y 287,778 plazas superior que la variación promedio reportada en los 10 años previos (426,748).
- Todas las entidades federativas del país representaron crecimientos anuales, excepto Campeche.
- A nivel sector, el incremento anual fue impulsado principalmente por la Industria de la Construcción con 10.7%, Sector Agropecuario 5.6%, Comunicaciones y Transportes 5.3% y Transformación 4.9%
- Como todos los cierres de año, debido a factores estacionales, se registra una caída de 235,490 empleos durante diciembre de 2014. Esta caída es 12,420 empleos menor que la disminución registrada durante diciembre del año pasado (247,910), y 20,423 menor que la caída promedio reportada en los diciembres de los 10 años previos (255,913).

§ Series mensuales de empleo asegurado por diferentes dimensiones de interés tales como actividad económica, delegación de adscripción al IMSS, tamaño de patrón, entre otras, se encuentran disponibles en la página de internet del Instituto, sección de Estadísticas en <http://www.imss.gob.mx/conoce-al-imss/informes-estadisticas>, y en consulta dinámica (cubos)



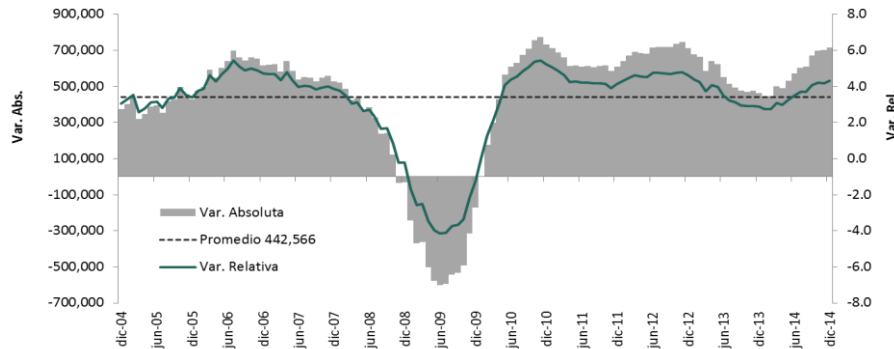
Empleo asegurado en el IMSS



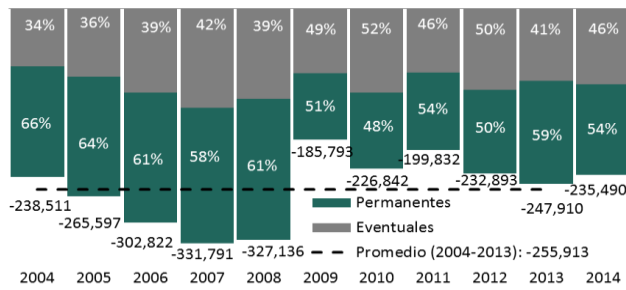
Puestos de trabajo al
31-dic-14: 17,239,587

Variación	
Con respecto al 31-dic-13	714,526 (4.3%)
Con respecto al 30-nov-14	-235,490 (-1.3%)

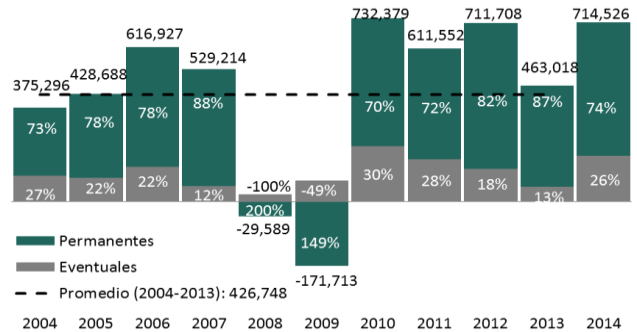
Variación anual de puestos de trabajo



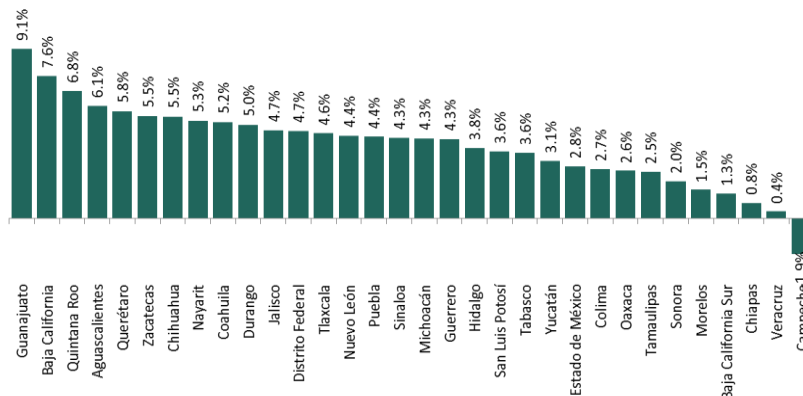
Caída estacional de puestos de trabajo en el IMSS durante los diciembre de cada año



Variación anual de puestos de trabajo en el IMSS considerando diciembre de cada año



% Variación anual de puestos de trabajo por entidad federativa (dic-14 / dic-13)



% Variación anual de puestos de trabajo por sector económico (dic-14 / dic-13)

