



Ciudad de México a 12 de abril de 2016.  
No. 056/2016.

## **Puestos de trabajo afiliados al Instituto Mexicano del Seguro Social (IMSS) al mes de marzo de 2016<sup>§</sup>**

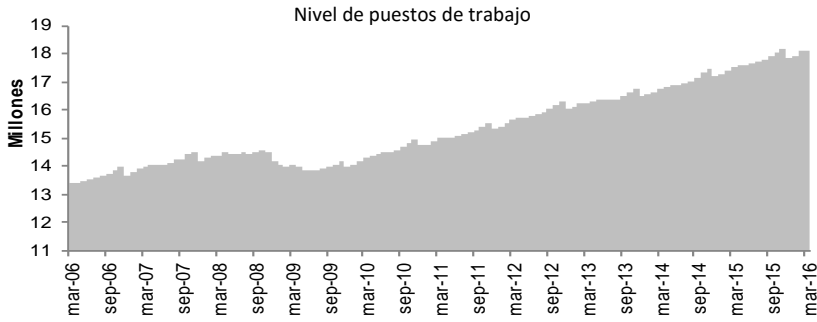
Como se menciona a continuación, las cifras reportadas en este mes se ven afectadas por el hecho de que el periodo de Semana Santa en este año coincidió con marzo y no con abril como en años anteriores.

- Al 31 de marzo de 2016 se alcanzó un registro de 18,154,906 puestos de trabajo. El 85.6% son permanentes y 14.4% eventuales. En los últimos 5 años estos porcentajes se han mantenido relativamente constantes.
- En marzo de 2016 se reporta una creación de 59,412 empleos afiliados al IMSS, 45,724 menos que lo reportado en marzo de 2015 (105,136). Esta situación es estacional y relacionada con el hecho de que la Semana Santa en 2016 ocurrió en marzo y no en abril como en el 2015.
- Al corregir este efecto estacional, la creación de empleo este mes es el mejor incremento reportado en marzo con Semana Santa desde que se tenga registro, y es 36,613 superior al promedio de los marzos coincidentes con la Semana Santa desde 2005 (22,799).
- Durante el primer trimestre de 2016 se crearon 270,873 empleos, 27,738 menos que el aumento reportado en el mismo periodo del año pasado (298,611). Esto de nueva cuenta relacionado con el hecho de que la Semana Santa en 2016 ocurrió en marzo y no en abril.
- Al corregir este efecto estacional, la creación de empleo entre el 1ro de enero y el 31 de marzo de este año es el mejor primer trimestre con Semana Santa reportado desde que se tenga registro, y es 78,257 superior al promedio de los primeros trimestres con Semana Santa desde 2005 (192,616).
- Influenciado también por el efecto de Semana Santa, el crecimiento en los últimos 12 meses es de 616,708 puestos, equivalente a una tasa anual de 3.5%. El 91.5% (564,500) de esta variación refiere a empleo permanente.
- El aumento anual en el empleo fue impulsado por la industria de la transformación con un crecimiento ponderado de 1.0%, y servicios para empresas con 0.9%. Los sectores con el mayor aumento porcentual fueron agropecuario con 8.3% y transportes y comunicaciones con 5.8%.
- Los estados de mayor incremento anual son Quintana Roo, Querétaro, Aguascalientes y Sinaloa, con un aumento superior a 6.0%.

*§ Series mensuales de empleo asegurado por diferentes dimensiones de interés tales como actividad económica, delegación de adscripción al IMSS, tamaño de patrón, entre otras, se encuentran disponibles en la página de internet del Instituto, sección de Estadísticas en <http://www.imss.gob.mx/conoce-al-imss/informes-estadisticas>, y en consulta dinámica (cubos).*

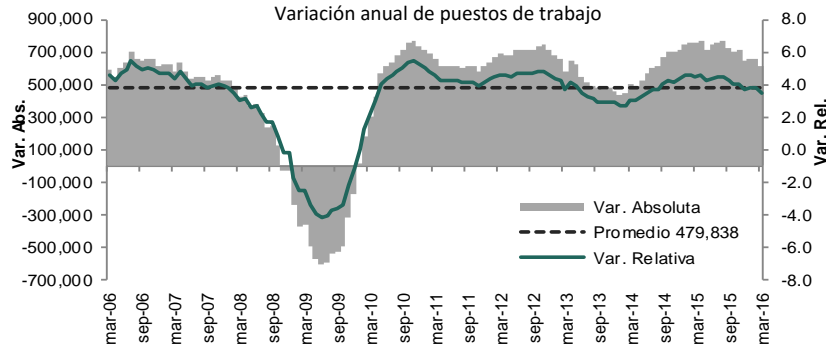


## Empleo asegurado en el IMSS

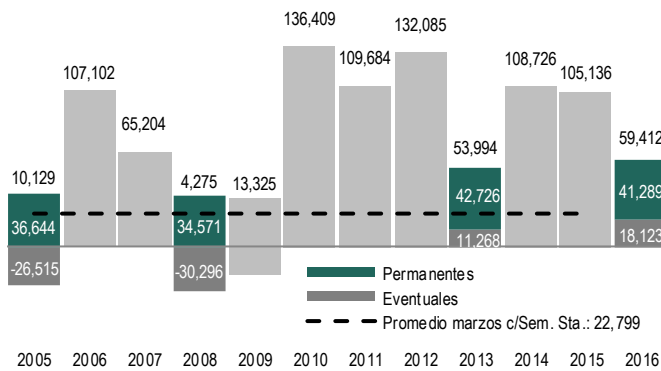


Puestos de trabajo al 31-mar-16:  
18,154,906

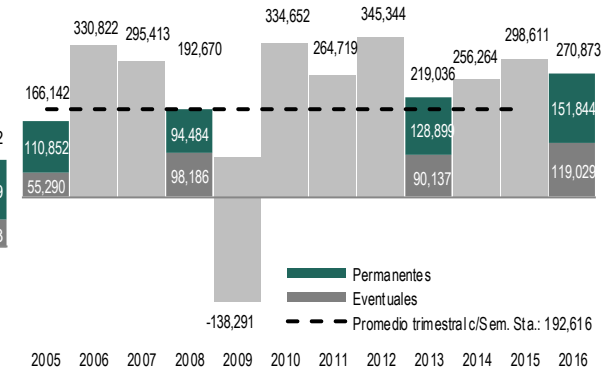
Variación	
Con respecto al 31-mar-15	616,708 (3.5%)
Con respecto al 31-dic-15	270,873 (1.5%)
Con respecto al 29-feb-16	59,412 (0.3%)



Variación mensual de puestos de trabajo en el IMSS al 31 de marzo de cada año\*



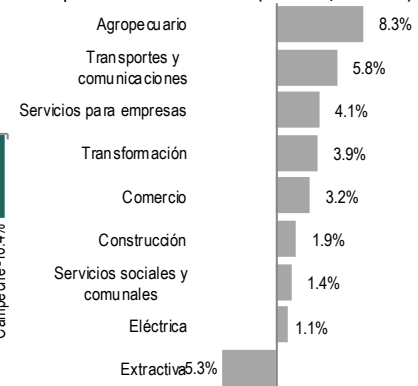
Variación del empleo asegurado durante el primer trimestre de cada año\*



% Variación anual de puestos de trabajo por entidad federativa (mar-16 / mar-15)



% Variación anual de puestos de trabajo por sector económico (mar-16 / mar-15)



\*\ En los últimos 12 años, el periodo de Semana Santa coincide con la última o penúltima semana de marzo en 2005, 2008, 2013 y 2016, mientras que en los años de 2006-2007, 2009-2012 y 2014-2015 coincide con la primera o segunda semana de abril.