



México, D.F., a 11 agosto de 2015.  
No. 056/2015.

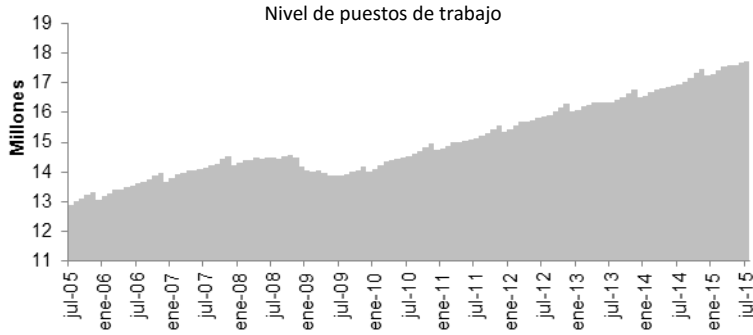
## **Puestos de trabajo afiliados al Instituto Mexicano del Seguro Social (IMSS) al mes de julio de 2015<sup>§</sup>**

- La creación de empleo durante el mes de julio fue de 44,691 plazas, 7,234 puestos superior que el aumento reportado en julio del año pasado (37,457), y 14,181 plazas más que el promedio registrado en los Julios de los 10 años previos (30,511). Este aumento en julio de este año es el más alto reportado desde 2007.
- De los puestos creados durante julio de 2015, el 91.9% (41,079) refiere a empleos permanentes, y el restante 8.1% (3,612) son plazas eventuales.
- Con lo anterior, al 31 de julio de 2015 se encuentran registrados en el IMSS 17,718,986 puestos de trabajo, de los cuáles el 85.7% corresponde a plazas permanentes y el 14.3% a eventuales. En los 4 últimos años estos porcentajes se han mantenido relativamente constantes.
- La variación en lo que va del año es de 479,399 plazas, 38,488 puestos más que el aumento reportado en el mismo periodo del año pasado (440,911), y 137,205 puestos más que el crecimiento promedio reportado en el mismo periodo de los 10 años previos (342,194).
- El crecimiento en el empleo durante los últimos 12 meses se mantiene firme, de 753,014 puestos, equivalente a una tasa de 4.4%.
- Los estados de mayor incremento, superior a 6.5%, son Quintana Roo, Baja California y Tlaxcala.
- A nivel sector, el incremento anual en el empleo fue impulsado principalmente por las industrias de la construcción con 9.5% y de la transformación con 5.6%.

*§ Series mensuales de empleo asegurado por diferentes dimensiones de interés tales como actividad económica, delegación de adscripción al IMSS, tamaño de patrón, entre otras, se encuentran disponibles en la página de internet del Instituto, sección de Estadísticas en <http://www.imss.gob.mx/conoce-al-imss/informes-estadisticas>, y en consulta dinámica (cubos).*

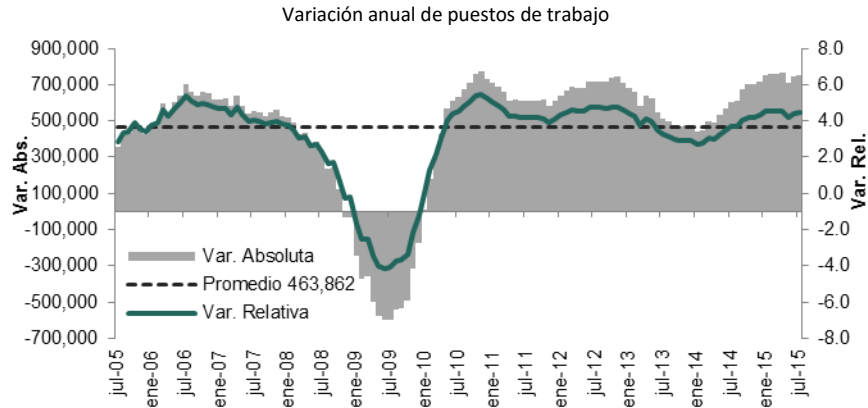


## Empleo asegurado en el IMSS

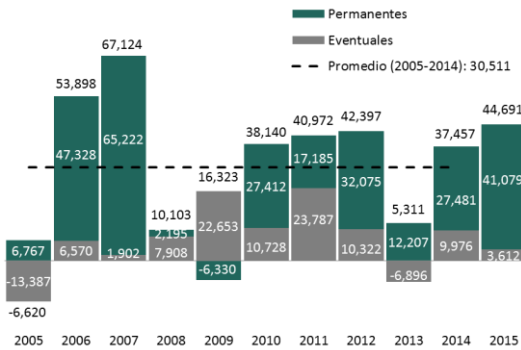


Puestos de trabajo al 31-jul-15:  
17,718,986

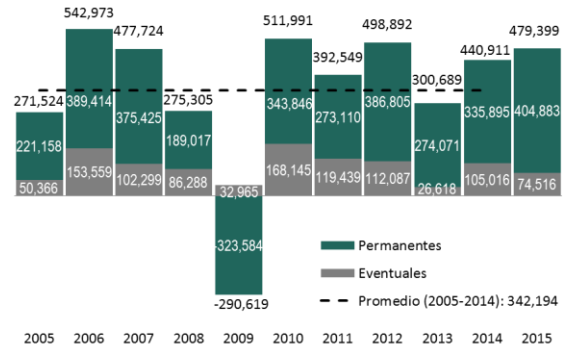
Variación	
Con respecto al 31-jul-14	753,014 (4.4%)
Con respecto al 31-dic-14	479,399 (2.8%)
Con respecto al 30-jun-15	44,691 (0.25%)



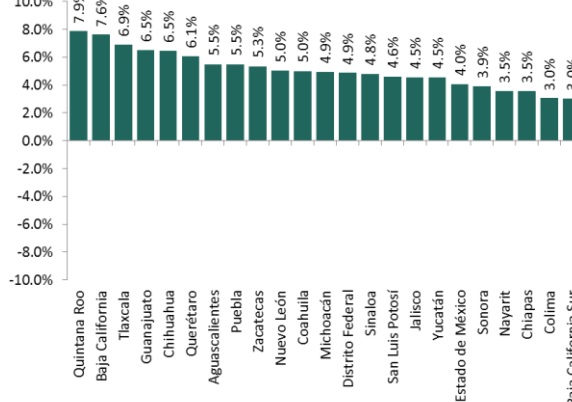
Variación mensual de puestos de trabajo en el IMSS, julio de cada año



Variación de puestos de trabajo en el IMSS en lo que va del año, entre el cierre de julio y el 31 de diciembre de cada año



% Variación anual de puestos de trabajo por entidad federativa (jul-15 / jul-14)



% Variación anual de puestos de trabajo por sector económico (jul-15 / jul-14)

