



INSTITUTO MEXICANO DEL SEGURO SOCIAL

# COMUNICADO

UNIDAD DE COMUNICACIÓN SOCIAL

Ciudad de México a 10 de septiembre de 2018.  
No. 228/2018.

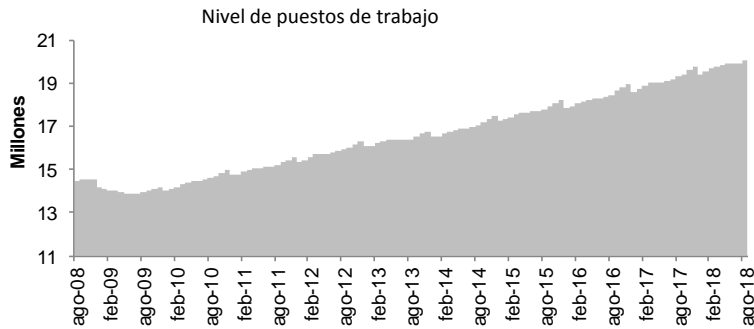
## EN AGOSTO, CIFRA RÉCORD DE MÁS DE 20 MILLONES DE EMPLEOS ASEGURADOS POR EL IMSS §

- Al 31 de agosto de 2018, se tienen registrados ante el Instituto 20,063,433 puestos de trabajo. El 86% son permanentes y 14% eventuales. En los últimos seis años estos porcentajes se han mantenido relativamente constantes.
- Con esta afiliación, se llega a una creación de casi 3.8 millones de empleos en lo que va de la actual Administración (3,768,497). Este aumento es dos veces mayor que lo creado en el mismo periodo de la anterior Administración (1,938,942), e incluso es superior a los empleos creados en los 12 años completos de las dos administraciones pasadas (3,517,422).
- La creación mensual de empleo en agosto del presente año es de 114,189 puestos. Este incremento es 49,414 empleos o 76.3% superior al promedio de los agostos de los 10 años previos (64,775). Este es el tercer mayor aumento durante un mes de agosto desde que se tiene registro.
- La creación de empleo en lo que va de 2018, enero-agosto, es de 644,978 puestos. Este es el segundo mayor aumento durante enero-agosto en los últimos 17 años y es 217,322 empleos o 50.8% mayor que el promedio de periodos iguales de los 10 años previos (427,656).
- La creación de empleo en los últimos 12 meses es de 770,568 puestos, equivalente a una tasa anual de 4.0%. El 80.5% de esta variación refiere a empleo permanente (620,477).
- El crecimiento anual en el empleo fue impulsado por el sector de comunicaciones y transportes con 6.3%, agropecuario con 5.9% y construcción con 4.9%.
- Los estados de mayor incremento anual son Quintana Roo, Zacatecas y Baja California Sur con incremento superior a 7.5%.

---

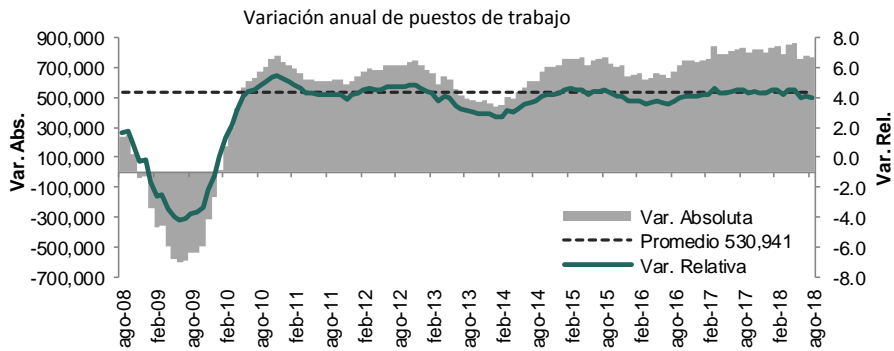
§ Series mensuales de empleo asegurado por diferentes dimensiones de interés tales como actividad económica, delegación de adscripción al IMSS, tamaño de patrón, entre otras, se encuentran disponibles en la página de internet del Instituto, sección de Estadísticas en <http://www.imss.gob.mx/conoce-al-imss/informes-estadisticas>, y en consulta dinámica (cubos).

# Empleo asegurado en el IMSS

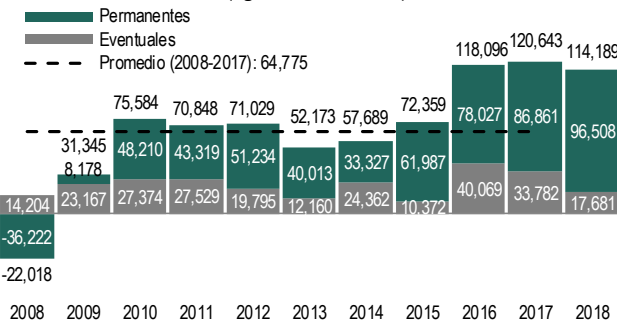


Puestos de trabajo al 31-ago-18:  
20,063,433

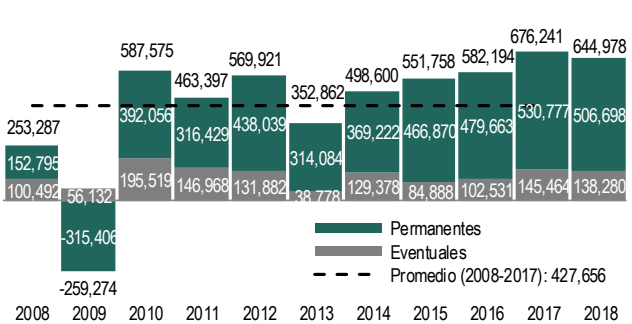
Variación	
Con respecto al 31-ago-17	770,568 (4.0%)
Con respecto al 31-dic-17	644,978 (3.3%)
Con respecto al 31-jul-18	114,189 (0.6%)



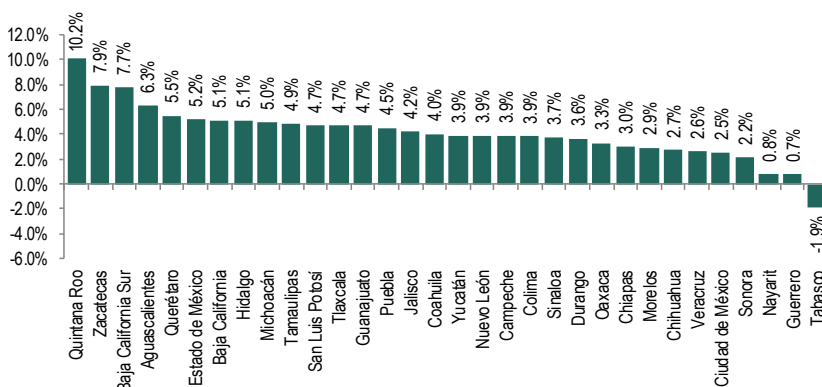
Variación mensual de puestos de trabajo en el IMSS (agosto de cada año)



Variación en lo que va del año de puestos de trabajo en el IMSS (enero-agosto de cada año)



% Variación anual de puestos de trabajo por entidad federativa (ago-18 / ago-17)



% Variación anual de puestos de trabajo por sector económico (ago-18 / ago-17)



--- o0o ---

Síguenos en:



@IMSSmx



@imss\_mx



@Tu\_IMSS



Instituto Mexicano  
del Seguro Social