



COMUNICADO

UNIDAD DE COMUNICACIÓN SOCIAL

Ciudad de México a 12 de abril de 2019.

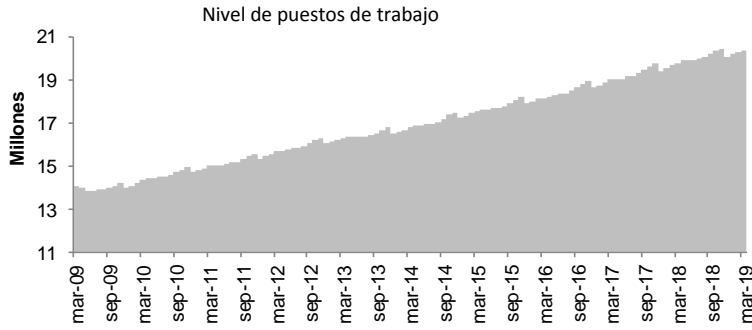
No. 084/2019.

EN MARZO DE 2019 SE CREARON CERCA DE 50 MIL EMPLEOS[§]

- Al 31 de marzo de 2019, se tienen registrados ante el Instituto 20,348,508 puestos de trabajo. El 85.5% son permanentes y 14.5% eventuales. En los últimos años, estos porcentajes se han mantenido relativamente constantes.
- Durante el mes de marzo se crearon 48,515 puestos de empleo, un acumulado al primer trimestre de 2019 de 269,143 puestos, este incremento es superior al promedio de los últimos diez años de periodos iguales (259,744).
- La creación de empleo en los últimos 12 meses es de 561,511 puestos, equivalente a una tasa anual de 2.8%. El 89.5% de esta variación refiere a empleo permanente (502,340 puestos) y el 10.5% restante a empleo eventual (59,171 puestos).
- El incremento anual en el empleo fue impulsado por el sector de transportes y comunicaciones con 5.1%, transformación con 3.7% y servicios para empresas con 3.1%.
- Los estados de mayor incremento anual son Baja California Sur, Querétaro y Campeche con aumento de 5.5% y más.

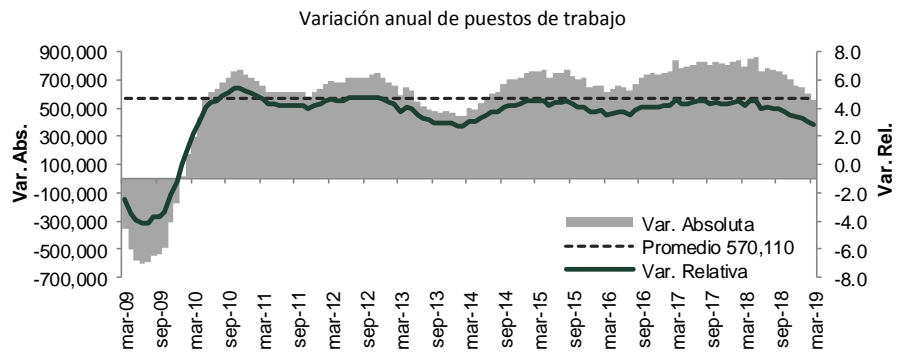
[§] Series mensuales de empleo asegurado por diferentes dimensiones de interés tales como actividad económica, delegación de adscripción al IMSS, tamaño de patrón, entre otras, se encuentran disponibles en la página de internet del Instituto, sección de Estadísticas en <http://www.imss.gob.mx/conoce-al-imss/informes-estadisticas>, y en consulta dinámica (cubos).

Empleo asegurado en el IMSS

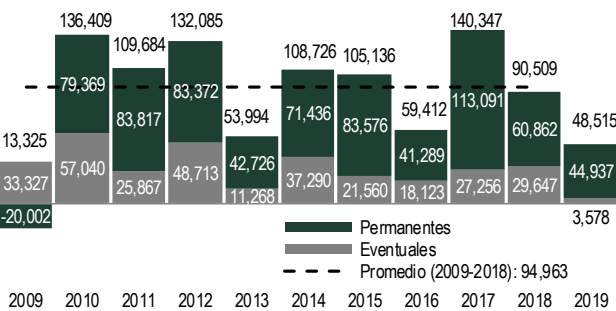


Puestos de trabajo al 31-mar-19:
20,348,508

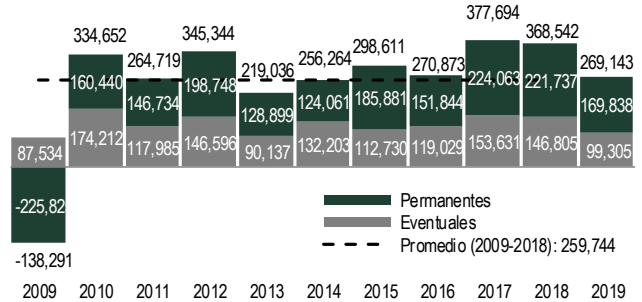
Variación	
Con respecto al 31-mar-18	561,511 (2.8%)
Con respecto al 31-dic-18	269,143 (1.3%)
Con respecto al 28-feb-19	48,515 (0.2%)



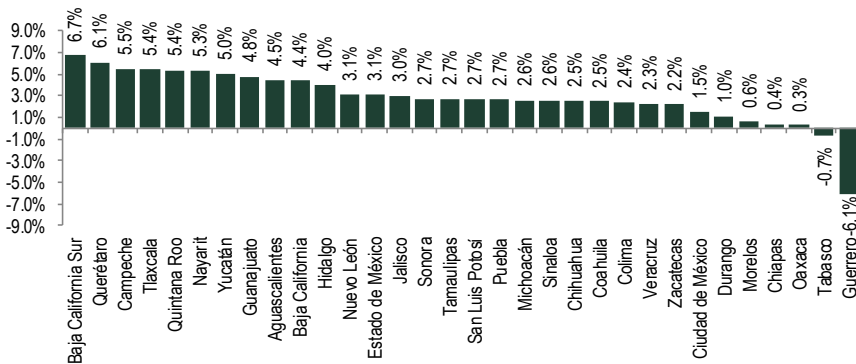
Variación mensual de puestos de trabajo en el IMSS



Variación en lo que va del año de puestos de trabajo en el IMSS



% Variación anual de puestos de trabajo



% Variación anual de puestos de trabajo

