



COMUNICADO

UNIDAD DE COMUNICACIÓN SOCIAL

Ciudad de México, a 18 de mayo de 2019.
No. 126/2019.

EN ABRIL DE 2019 SE CREARON MÁS DE 30 MIL EMPLEOS[§]

- Al 30 de abril de 2019, se tienen registrados ante el Instituto 20,378,927 puestos de trabajo. El 85.5% son permanentes y 14.5% eventuales. En los últimos años, estos porcentajes se han mantenido relativamente constantes.
- La creación mensual de empleo en abril del presente año, influenciada por el hecho de que la Semana Santa se dio en este mes, es de 30,419 puestos, al corregir este efecto estacional, la creación mensual de empleo en abril es superior al aumento promedio reportado en los abrils con Semana Santa de los diez años previos (26,451).
- La variación del empleo en los últimos 12 meses es de 504,821 puestos, equivalente a una tasa anual de 2.5%. El 90.0% de esta variación refiere a empleo permanente (454,365 puestos) y el 10.0% a empleo eventual (50,456 puestos).
- El incremento anual en el empleo fue impulsado por el sector de agropecuario con 5.8%, transportes y comunicaciones con 4.9% y transformación con 3.2%.
- Los estados con mayor incremento anual son Nayarit, Querétaro y Campeche con aumento superior a 5.5%.

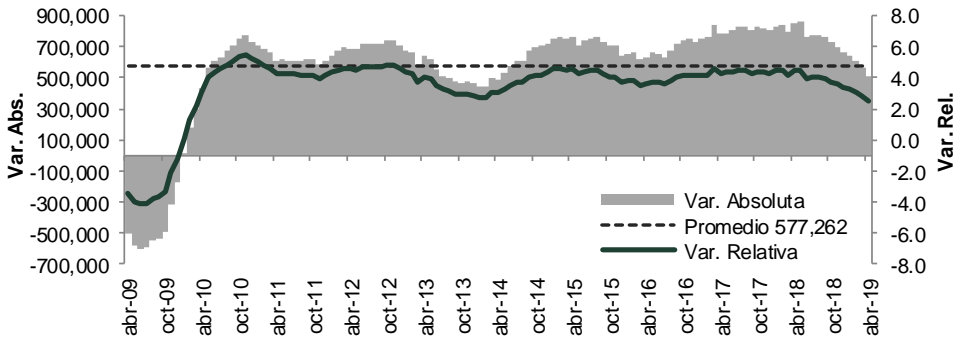
JÓVENES CONSTRUYENDO EL FUTURO

Con corte al 30 de abril la Secretaría del Trabajo y Previsión Social (STPS) registra un número de 420 mil 618 personas vinculadas al Programa Jóvenes Construyendo el Futuro, es decir que ya eligió un Centro de Trabajo, de los cuales 281 mil 989 ya cuentan con servicio médico en el IMSS y el resto de los jóvenes aprendices iniciaron capacitación el 1 de Mayo.

[§] Series mensuales de empleo asegurado por diferentes dimensiones de interés tales como actividad económica, delegación de adscripción al IMSS, tamaño de patrón, entre otras, se encuentran disponibles en la página de internet del Instituto, sección de Estadísticas en <http://www.imss.gob.mx/conoce-al-imss/informes-estadisticas>, y en consulta dinámica (cubos).

Empleo asegurado en el IMSS

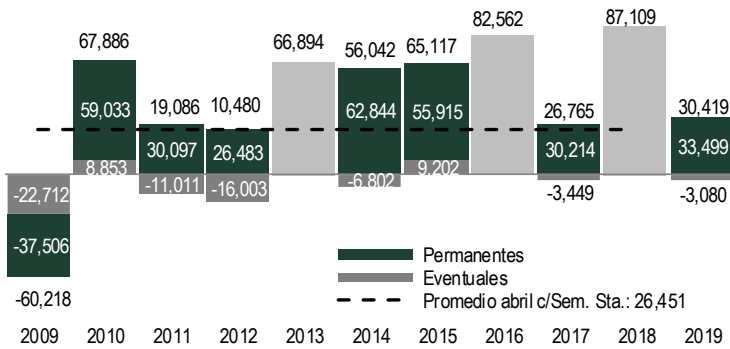
Variación anual de puestos de trabajo



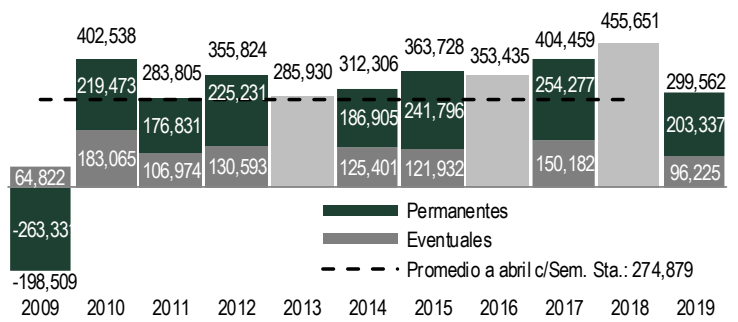
Puestos de trabajo al 30-abr-19:
20,378,927

Variación	
Con respecto al 30-abr-18	504,821 2.5%
Con respecto al 31-dic-18	299,562 1.5%
Con respecto al 31-mar-19	30,419 0.1%

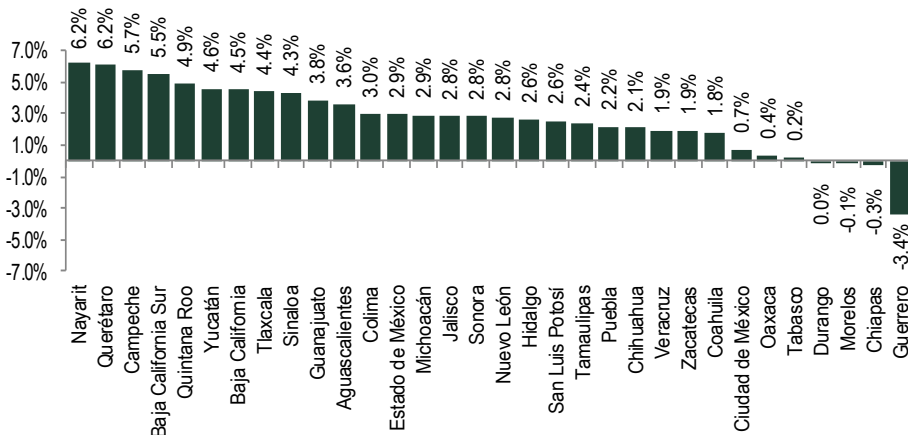
Variación mensual de puestos de trabajo en el IMSS



Variación en lo que va del año de puestos de trabajo en el IMSS



% Variación anual de puestos de trabajo por entidad federativa (abr-19 / abr-18)



% Variación anual de puestos de trabajo por sector económico (abr-19 / abr-18)

