



México, D.F., a 12 de junio de 2015.
No. 043/2015.

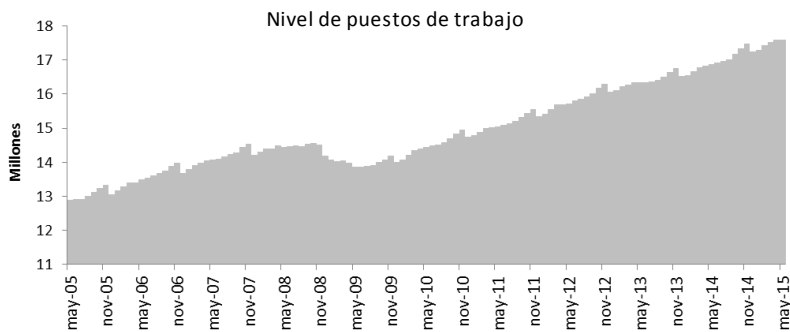
Puestos de trabajo afiliados al Instituto Mexicano del Seguro Social (IMSS) al mes de mayo de 2015[§]

- Se informa que al 31 de mayo de 2015 se encuentran registrados en el IMSS 17,595,860 puestos de trabajo, de éstos el 85.6% corresponde a plazas permanentes y el 14.4% a eventuales. En los 4 últimos años estos porcentajes se han mantenido relativamente constantes.
- La creación de empleo en lo que va del año es de 356,273 plazas, 3,886 puestos menos que el aumento reportado en el mismo periodo del año pasado (360,159), pero 79,286 puestos más que el crecimiento promedio reportado en el mismo periodo de los 10 años previos (276,987).
- El crecimiento en los últimos 12 meses se mantiene firme, de 710,640 puestos de trabajo, equivalente a una tasa de 4.2%.
- Durante el mes de mayo de 2015 se reporta una reducción en el empleo de 7,455 puestos. Esta situación se explica principalmente por efectos estacionales en el sector agropecuario y en menor medida en el sector construcción.
- Durante mayo de 2015 los empleos permanentes aumentaron en 37,968 puestos, y solo se reporta disminución en las plazas eventuales de 45,423 empleos, de los cuales el 92% son del campo (41,805).
- En el sector agropecuario se observa una caída de 40,849 puestos en mayo de 2015, mientras que la reducción en mayo de 2014 fue de 25,597 empleos. Esta situación obedece a disminuciones estacionales que habían ocurrido entre abril y julio en la afiliación de este sector y que este año comenzaron durante mayo. En el bimestre abril-mayo de 2015 se observa una disminución de 44,413 puestos, mientras que en abril-mayo del año anterior se registró una caída de 44,884 plazas.
- En el sector construcción se observa una creación de 2,770 empleos en mayo de 2015. Esta situación también es en parte estacional, y al ajustar por estos factores el aumento en mayo de este año en construcción sería mayor.

§ Series mensuales de empleo asegurado por diferentes dimensiones de interés tales como actividad económica, delegación de adscripción al IMSS, tamaño de patrón, entre otras, se encuentran disponibles en la página de internet del Instituto, sección de Estadísticas en <http://www.imss.gob.mx/conoce-al-imss/informes-estadisticas>, y en consulta dinámica (cubos).



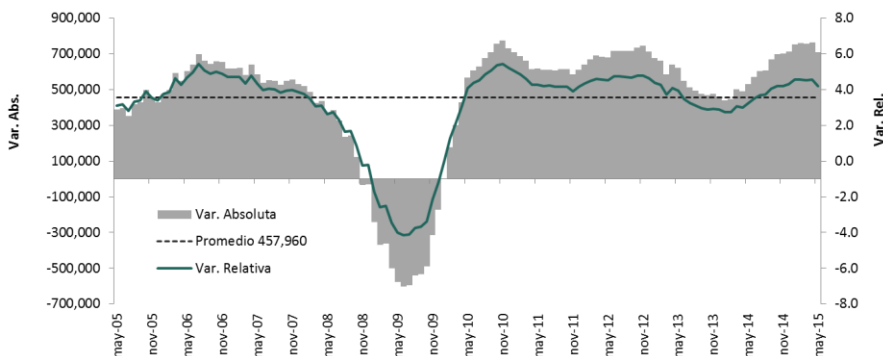
Empleo asegurado en el IMSS



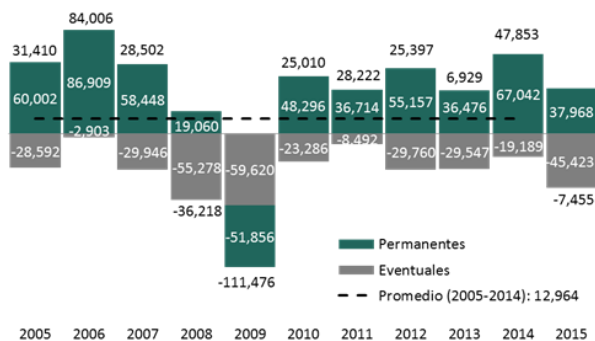
Puestos de trabajo al 31-may-15:
17,595,860

Variación	
Con respecto al 31-may-14	710,640 (4.2%)
Con respecto al 31-dic-14	356,273 (2.1%)
Con respecto al 30-abr-15	-7,455 (-0.04%)

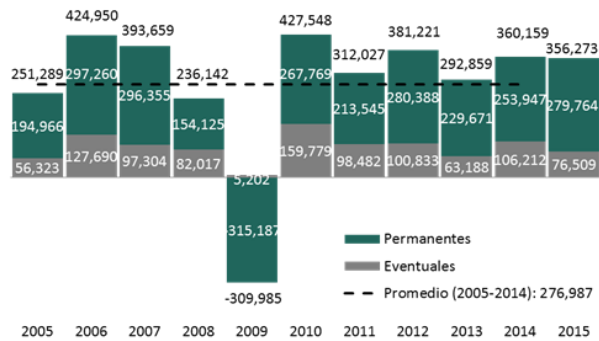
Variación anual de puestos de trabajo



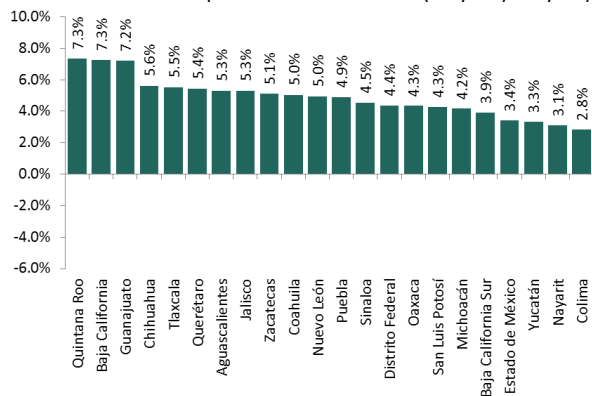
Variación mensual de puestos de trabajo en el IMSS, mayo de cada año



Variación de puestos de trabajo en el IMSS en lo que va del año, entre el cierre de mayo y el 31 de diciembre de cada año



% Variación anual de puestos de trabajo por entidad federativa (may-15 / may-14)



% Variación anual de puestos de trabajo por sector económico (may-15 / may-14)

