



INSTITUTO MEXICANO DEL SEGURO SOCIAL

COMUNICADO

UNIDAD DE COMUNICACIÓN SOCIAL

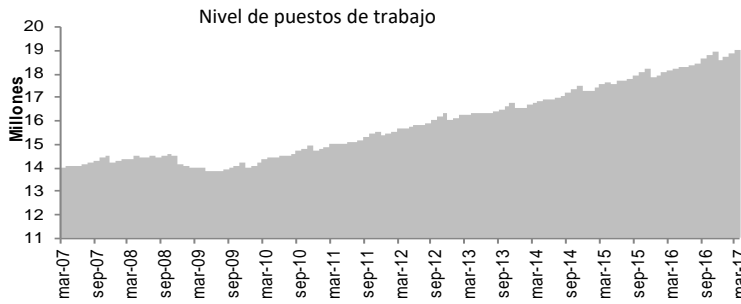
Ciudad de México a 10 de abril de 2017.
No. 102/2017.

Puestos de trabajo afiliados al Instituto Mexicano del Seguro Social (IMSS) al mes de marzo de 2017§

- La afiliación de trabajadores en el IMSS al 31 de marzo de 2017 es de 18,994,318 puestos. El 86% son permanentes y 14% eventuales. En los últimos 6 años estos porcentajes se han mantenido relativamente constantes.
- La creación de empleo durante marzo de 2017 es de 140,347 puestos, 80,935 empleos o 136.2% más que el aumento registrado en marzo de 2016 (59,412). Si bien parte de esta diferencia es estacional pues la Semana Santa en el 2016 ocurrió en marzo, el incremento observado es 51,706 empleos o 58.3% más que el aumento promedio reportado en los marzos similares sin Semana Santa (88,641), lo que ubica a este mes como el mejor marzo desde que se tiene registro.
- La creación de empleo en el primer trimestre de 2017 es de 377,694 puestos, 106,821 empleos o 39.4% más que el aumento reportado en el mismo periodo del año pasado (270,873), y 143,765 o 61.5% más que el incremento promedio reportado en el mismo periodo de los 10 años previos (233,929). Esto de nueva cuenta relacionado con el hecho de que la Semana Santa en 2016 ocurrió en marzo.
- La creación de empleo en los últimos 12 meses, influenciado también por el efecto estacional de la Semana Santa, es de 839,412 puestos, equivalente a una tasa anual de 4.6%. El 86.0% (721,980) de este empleo generado en el último año es permanente.
- El aumento anual en el empleo fue impulsado principalmente por el sector agropecuario con un crecimiento de 6.6%, transformación con 6.0%, y servicios para empresas con 5.2%.
- Los estados de mayor incremento anual son Tlaxcala, Baja California Sur y Quintana Roo, con un crecimiento superior de 10.0%.

§ Series mensuales de empleo asegurado por diferentes dimensiones de interés tales como actividad económica, delegación de adscripción al IMSS, tamaño de patrón, entre otras, se encuentran disponibles en la página de internet del Instituto, sección de Estadísticas en <http://www.imss.gob.mx/conoce-al-imss/informes-estadisticas>, y en consulta dinámica (cubos).

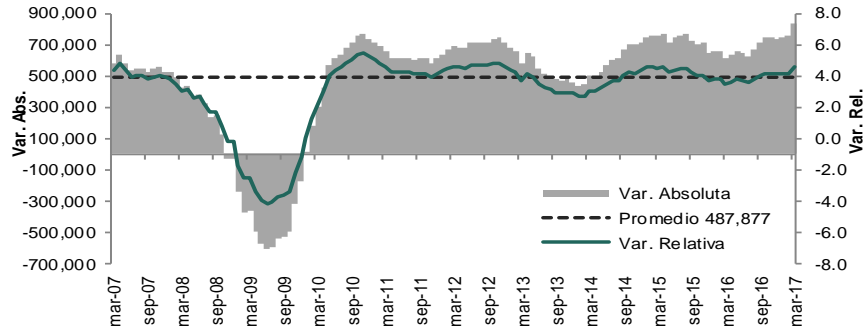
Empleo asegurado en el IMSS



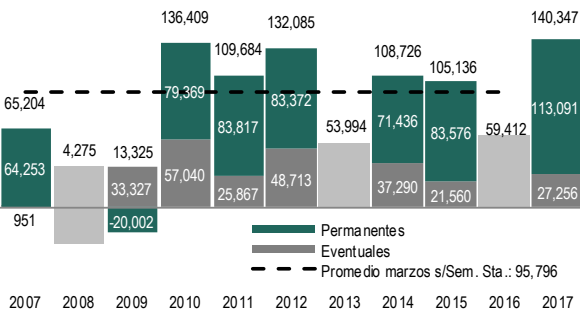
Puestos de trabajo al 31-mar-17:
18,994,318

Variación	
Con respecto al 31-mar-16	839,412 (4.6%)
Con respecto al 31-dic-16	377,694 (2.0%)
Con respecto al 28-feb-17	140,347 (0.7%)

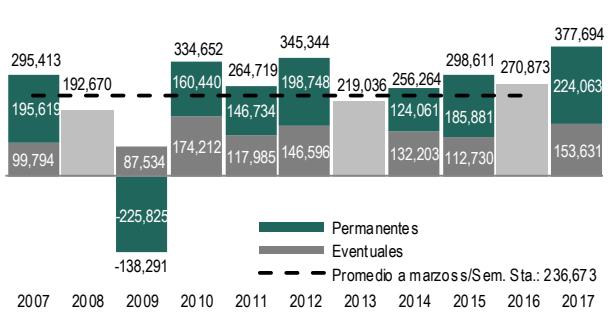
Variación anual de puestos de trabajo



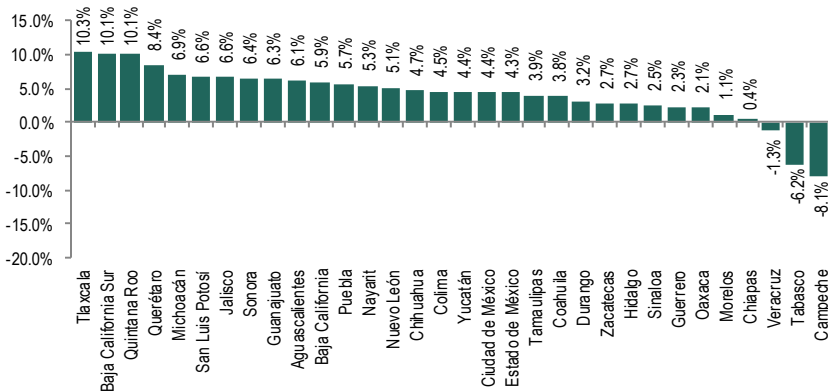
Variación mensual de puestos de trabajo en el IMSS (marzo de cada año) ¹



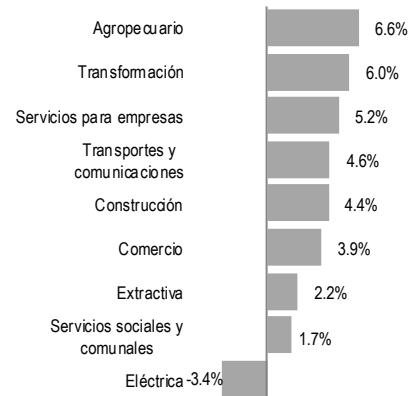
Variación en lo que va del año de puestos de trabajo en el IMSS (enero-marzo de cada año)



% Variación anual de puestos de trabajo por entidad federativa (mar-17 / mar-16)



% Variación anual de puestos de trabajo por sector económico (mar-17 / mar-16)



¹ En los 10 años previos, el periodo de Semana Santa coincide con la última semana de marzo en 2008, 2013 y 2016, mientras que en los años de -2007, 2009 - 2012, 2014 y 2015 coincide con la primera o segunda semana de abril. En 2017 la Semana Santa ocurrirá en abril.

Síguenos en:



@IMSSmx



@imss_mx



@Tu_IMSS



Instituto Mexicano
del Seguro Social