



México, D.F., a 17 de mayo de 2013. No. 074.

Puestos de trabajo afiliados al Instituto Mexicano del Seguro Social (IMSS) al mes de abril de 2013[§]

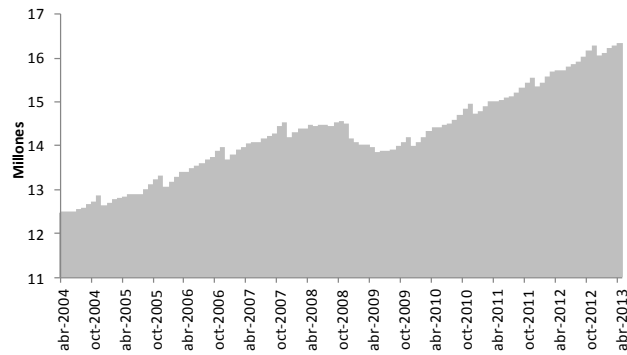
- El IMSS informa que al 30 de abril de 2013 se encuentran registrados en el Instituto 16,347,973 puestos de trabajo.
 - El 85.9% (14,040,794) corresponde a plazas de tipo permanente y el 14.1% (2,307,179) a plazas de tipo eventual. En los cuatro últimos años estos porcentajes se han mantenido relativamente constantes.
- Asimismo, durante el mes de abril se reporta un aumento de 66,894 puestos de trabajo (0.4%).
 - Este incremento es mayor en 538.3% (56,414) al aumento reportado durante abril del año anterior. Como se mencionó en el comunicado anterior, esta situación se debe a que el efecto de la Semana Santa registrado en marzo de 2013 se revierte durante este mes de abril.
 - Al corregir este efecto estacional, la creación de empleo durante abril de este año se sitúa 0.18% (120) por encima de la variación promedio reportada durante los meses de abril de los años en que, al igual que en el 2013, la Semana Santa ocurre en marzo, considerando los últimos 10 años.
 - El 96.1% (64,296) del incremento durante este mes corresponde a empleos de tipo permanente y el 3.9% (2,598) a empleos de tipo eventual.
- En lo que va del año se registra un aumento de 285,930 puestos de trabajo (1.8%):
 - Este incremento es 19.6% (-69,894) menor que la variación reportada en el mismo periodo del año anterior, menor en 13.9% (-46,094) al promedio registrado en el mismo periodo de los últimos 4 años, y superior en 11.0% (28,368) al promedio registrado en los últimos 10 años en el mismo periodo.
 - El 67.6% (193,195) del incremento en lo que va del año corresponde a empleos de tipo permanente y el 32.4% (92,735) a empleos de tipo eventual. Estos porcentajes se han mantenido relativamente constantes en los abril de los últimos 4 años.
- Finalmente, el crecimiento en los últimos 12 meses fue de 641,814 puestos (4.1%):
 - Una vez culminado el periodo de la Semana Santa e incorporados los puestos generados durante este mes de abril, la creación de empleo en el último año se regulariza, reportándose 9.6% (56,414) mayor a la variación anual observada en el mes anterior, 52.8% (221,648) por encima de la variación anual promedio registrada en los 4 últimos años, y 73.9% (272,787) superior a la variación promedio reportada en los últimos 10 años.
 - El 85.5% (548,833) corresponde a plazas de tipo permanente y el 14.5% (92,981) a plazas de tipo eventual. El porcentaje asociado a las plazas permanentes es catorce puntos porcentuales superior al observado en abril del año anterior.

[§] Series mensuales de empleo asegurado por diferentes dimensiones de interés tales como actividad económica, delegación de adscripción al IMSS, tamaño de patrón, entre otras, se encuentran disponibles en la página de internet del Instituto, sección de Estadísticas en <http://www.imss.gob.mx/estadisticas/financieras/Pages/default.aspx>.

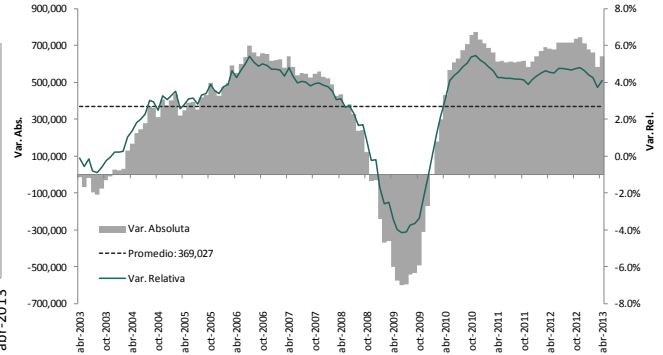


Empleo asegurado en el IMSS

Nivel de puestos de trabajo

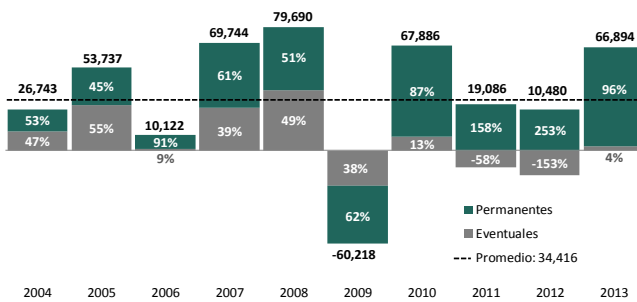


Variación anual de puestos de trabajo

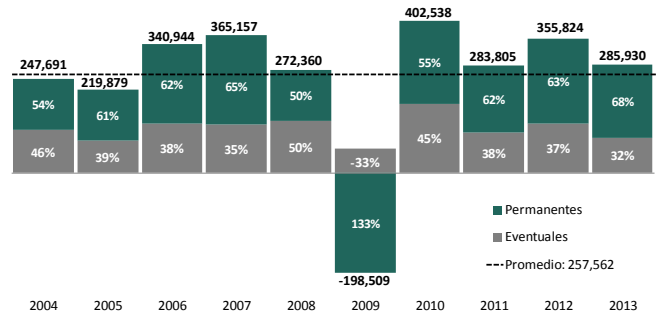


Puestos de Trabajo Asegurado		
Nivel observado el 30 de abril de 2013	16,347,973	
Variación	Absoluta	%
Con respecto al mes anterior (31-Marzo-2013)	66,894	0.4
Con respecto al cierre del año anterior (31-Diciembre-2012)	285,930	1.8
Con respecto a abril del año anterior (30-Abril-2012)	641,814	4.1

Variación del empleo asegurado en el IMSS entre el 31 de marzo y el cierre de abril de cada año*



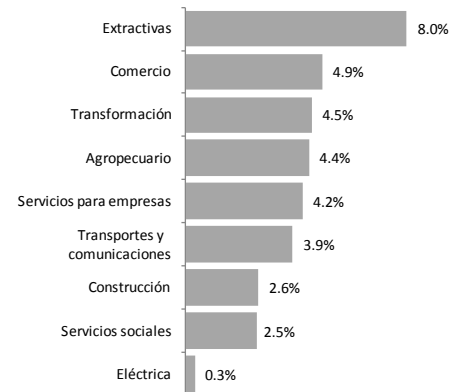
Variación del empleo asegurado en el IMSS entre el 31 de diciembre y el cierre de abril de cada año



% Variación anual del empleo asegurado en el IMSS por entidad federativa



% Variación anual del empleo asegurado en el IMSS por sector económico



* En los últimos 10 años, el periodo de Semana Santa coincide con la última semana de marzo en 2005, 2008 y 2013, mientras que en los años de 2004, 2006-2007, 2009-2010 y 2012 coincide con la primera o segunda semana de abril.