



México, D.F., a 17 de abril de 2013. No. 060.

Puestos de trabajo afiliados al Instituto Mexicano del Seguro Social (IMSS) al mes de marzo de 2013[§]

Como se menciona a continuación, las cifras de marzo reportadas se ven afectadas por el hecho de que el periodo de Semana Santa en 2013 coincidió con marzo y no con abril como en años anteriores. Este efecto de la Semana Santa en los puestos afiliados es estacional. De hecho, cifras preliminares de los primeros quince días de abril apuntan a la regularización de la creación de empleo.

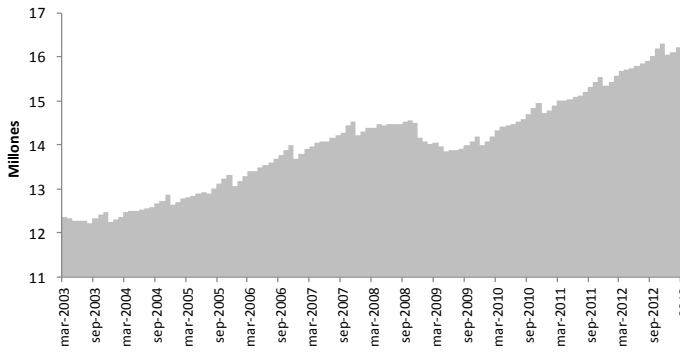
- Al 31 de marzo de 2013 se encuentran registrados en el IMSS 16,281,079 puestos de trabajo:
 - El 85.8% (13,976,498) corresponde a plazas de tipo permanente y el 14.2% (2,304,581) a plazas de tipo eventual. En los últimos 4 años estos porcentajes se han mantenido relativamente constantes.
- Durante marzo se reporta un incremento de 53,994 puestos de trabajo (0.3%):
 - Este crecimiento es menor en 59.1% (-78,091) al aumento mensual reportado en marzo del año anterior. Sin embargo, esta situación es estacional y relacionada con el hecho de que la Semana Santa en 2013 ocurrió en marzo y no en abril como en el 2012.
 - Al corregir este efecto estacional, la creación de empleos durante marzo de este año es buena y se sitúa 154.4% (32,770) por encima de la variación promedio reportada en los meses coincidentes con la Semana Santa de los 10 últimos años. (cifras preliminares de los primeros días de abril sugieren la creación de alrededor de 40 mil empleos en lo que va de este mes).
- Durante el primer trimestre de 2013 se registra un aumento de 219,036 puestos de trabajo (1.4%):
 - Este incremento se compara desfavorablemente con lo reportado en el mismo periodo del año anterior. Esto de nueva cuenta relacionado con el hecho de que la Semana Santa en 2013 ocurrió en marzo y no en abril.
 - Al corregir este efecto estacional, el incremento en los puestos de trabajo entre el 1ro de enero y el 31 de marzo de 2013 es 13.7% (26,420) mayor al aumento promedio registrado durante el primer trimestre de los años donde la Semana Santa coincidió con marzo, considerando los últimos 10 años. (cifras preliminares de abril sugieren un aumento de alrededor de 260 mil empleos entre el 1ro de enero y el 15 de abril de este año).
- Finalmente, el crecimiento en los últimos 12 meses fue de 585,400 puestos (3.7%):
 - Influenciado también por el efecto de la Semana Santa, este aumento en los puestos de trabajo es menor en 11.8% (-78,091) a la variación anual reportada en el mes anterior, pero 46.5% (185,690) superior a la variación anual promedio registrada en los 4 últimos años, y 60.5% (220,626) mayor a la variación promedio reportada en los últimos 10 años. (cifras preliminares de abril de este año sugieren que para el día quince de ese mes la creación anual de empleos es de alrededor de 4.2%).

§ Series mensuales de empleo asegurado por diferentes dimensiones de interés tales como actividad económica, delegación de adscripción al IMSS, tamaño de patrón, entre otras, se encuentran disponibles en la página de internet del Instituto, sección de Estadísticas en <http://www.imss.gob.mx/estadisticas/financieras/Pages/default.aspx>.

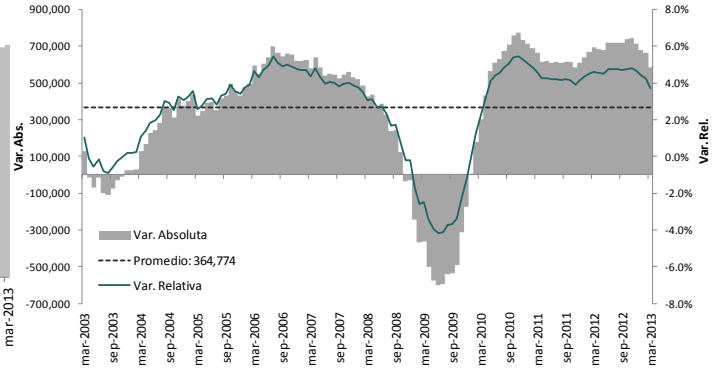


Empleo asegurado en el IMSS

Nivel de puestos de trabajo

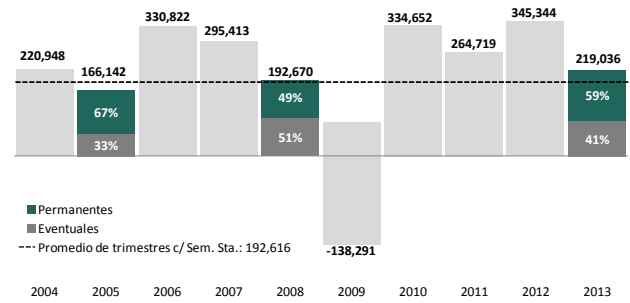


Variación anual de puestos de trabajo

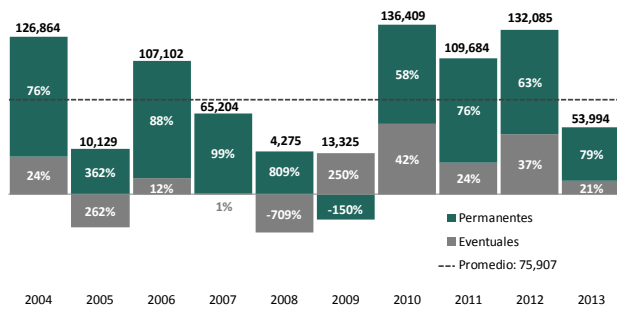


Variación del empleo asegurado durante el primer trimestre de cada año*

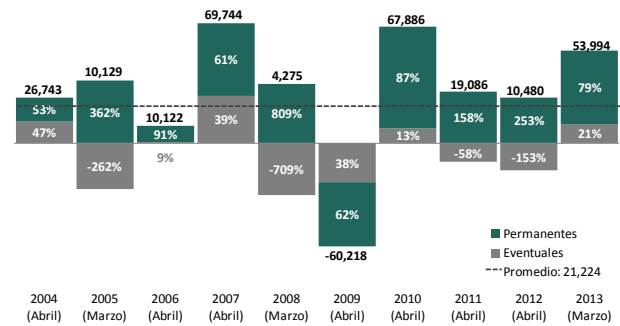
Puestos de Trabajo Asegurado		
Nivel observado el 31 de marzo de 2013		
	16,281,079	
Variación		
	Absoluta	%
Con respecto al mes anterior (28-Febrero-2013)	53,994	0.3
Con respecto al cierre del año anterior (31-Diciembre-2012)	219,036	1.4
Con respecto a marzo del año anterior (31-Marzo-2012)	585,400	3.7



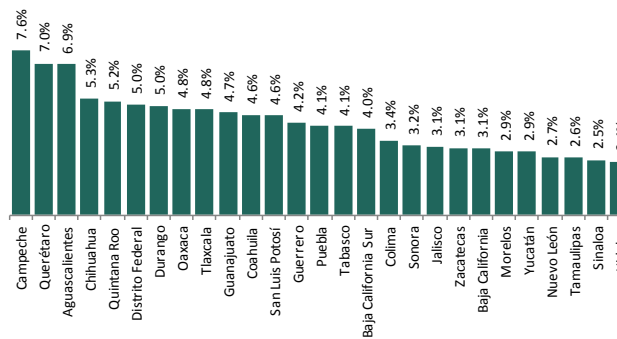
Variación del empleo asegurado durante marzo de cada año



Variación del empleo asegurado durante los meses –marzo o abril– coincidentes con el periodo de Semana Santa de cada año*



% Variación anual del empleo asegurado por entidad federativa



% Variación anual del empleo asegurado por sector económico



* En los últimos 10 años, el periodo de Semana Santa (Sem. Sta.) coincide con la última semana de marzo en 2005, 2008 y 2013, mientras que en los años de 2004, 2006-2007, 2009-2010 y 2012 coincide con la primera o segunda semana de abril.