



México, D.F., a 17 de febrero de 2014. No. 010.

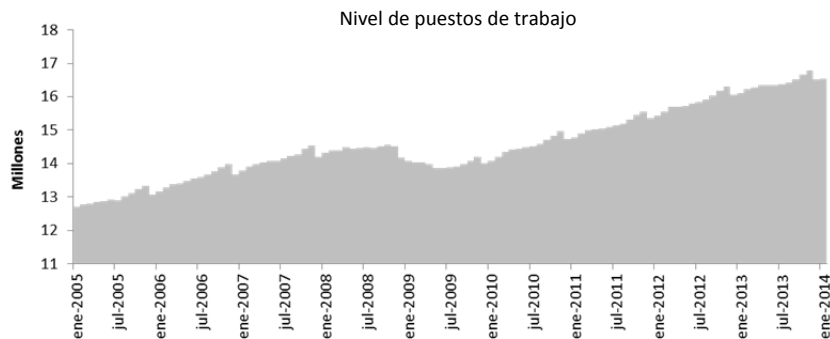
Puestos de trabajo afiliados al Instituto Mexicano del Seguro Social (IMSS) al mes de enero de 2014[§]

- Se informa que al 31 de enero de 2014 se encuentran registrados en el IMSS 16,547,040 puestos de trabajo:
 - El 86.0% (14,227,698) corresponde a plazas de tipo permanente y el 14.0% (2,319,342) a plazas de tipo eventual. En los cuatro últimos años estos porcentajes se han mantenido relativamente constantes.
- El crecimiento en los últimos 12 meses fue de 440,828 puestos, equivalente al 2.7%:
 - Este incremento es 3.7% (15,524) superior al crecimiento promedio reportado en el mismo periodo de los últimos 10 años (425,304).
 - El 83.6% (368,582) del incremento anual corresponde a plazas de tipo permanente y el 16.4% (72,246) a plazas de tipo eventual.
- Durante enero de 2014 se reporta un incremento mensual de 21,979 empleos:
 - Este incremento es inferior al crecimiento de 44,169 puestos observado durante enero de 2013.
 - Durante enero de este año se registra una recuperación significativa en la creación de empleos temporales, registrándose un aumento de 44,633 plazas de tipo eventual (2.0%). Esta variación es 11,981 puestos mayor a lo reportado durante enero de 2013.

§ Series mensuales de empleo asegurado por diferentes dimensiones de interés tales como actividad económica, delegación de adscripción al IMSS, tamaño de patrón, entre otras, se encuentran disponibles en la página de internet del Instituto, sección de Estadísticas en <http://www.imss.gob.mx/estadisticas/financieras/Pages/default.aspx>.



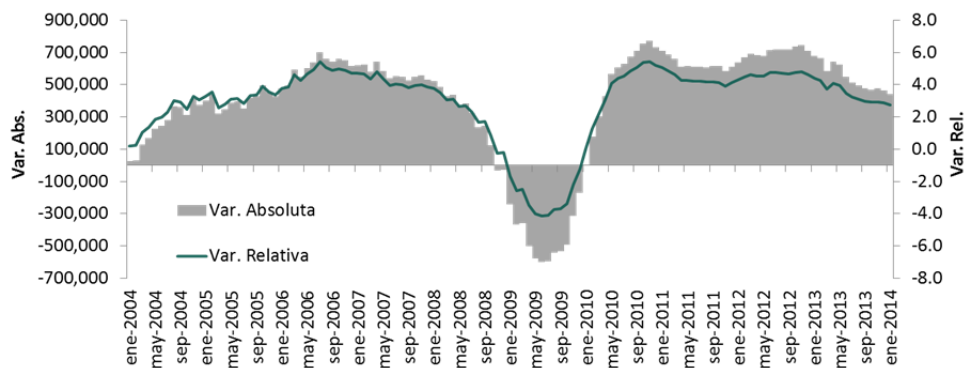
Empleo asegurado en el IMSS



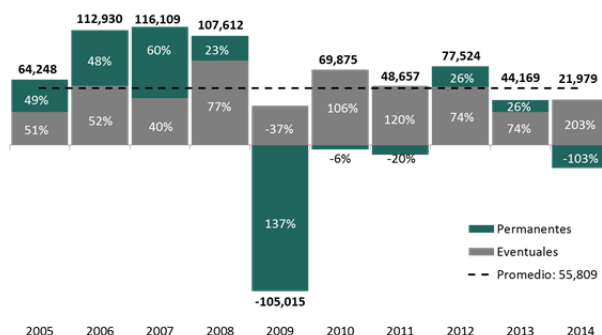
Puestos de trabajo al
31-ene-14: 16,547,040

Variación	
Con respecto al 31-ene-13	440,828 (2.7%)
Con respecto al 31-dic-13	21,979 (0.1%)

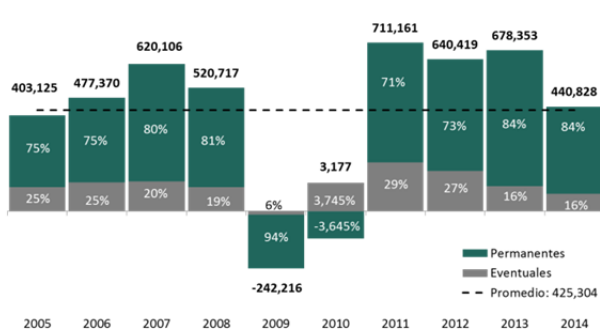
Variación anual de puestos de trabajo



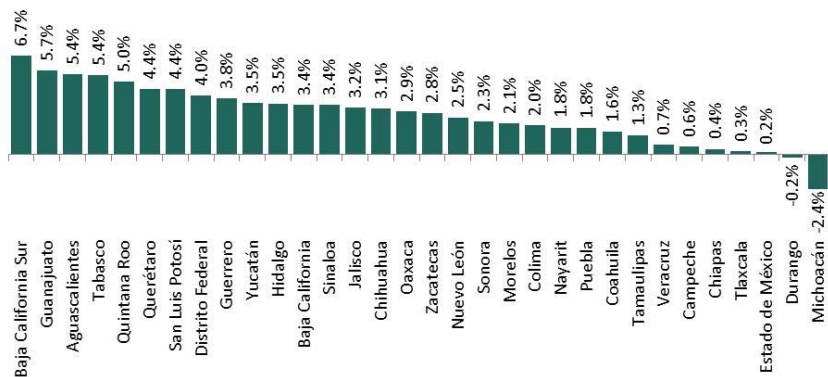
Variación mensual de puestos de trabajo al 31 de enero de cada año



Variación anual de puestos de trabajo al 31 de enero de cada año



% Variación anual de puestos de trabajo por entidad federativa (ene-14 / ene-13)



% Variación anual de puestos de trabajo por sector económico (ene-14 / ene-13)

