



**Intervenciones de enfermería en el
MANEJO AMBULATORIO DEL ADULTO
CON TERAPIA SUSTITUTIVA DE LA
FUNCIÓN RENAL- DIÁLISIS
PERITONEAL**

Guía de Referencia Rápida
Catálogo Maestro de GPC: **MSS-642-13**

ÍNDICE

1. CLASIFICACIÓN DE LAS INTERVENCIONES DE ENFERMERÍA EN EL MANEJO AMBULATORIO DEL ADULTO CON TERAPIA SUSTITUTIVA DE LA FUNCIÓN RENAL DIÁLISIS PERITONEAL.....	3
2. DEFINICIÓN Y CONTEXTO DE LAS INTERVENCIONES DE ENFERMERÍA EN EL MANEJO AMBULATORIO DEL ADULTO CON TERAPIA SUSTITUTIVA DE LA FUNCIÓN RENAL DIÁLISIS PERITONEAL.....	4
3. HISTORIA NATURAL DE LAS INTERVENCIONES DE ENFERMERÍA EN EL MANEJO AMBULATORIO DEL ADULTO CON TERAPIA SUSTITUTIVA DE LA FUNCIÓN RENAL DIÁLISIS PERITONEAL.....	5
4. DIAGRAMAS DE FLUJO.....	8

GPC: INTERVENCIONES DE ENFERMERÍA EN EL MANEJO AMBULATORIO DEL ADULTO CON TERAPIA SUSTITUTIVA DE LA FUNCIÓN RENAL DIÁLISIS PERITONEAL

**CIE-10: N18 INSUFICIENCIA RENAL CRÓNICA, NO ESPECIFICADA.
CIE-9: 54.98 DIÁLISIS PERITONEAL**

2. DEFINICIÓN Y CONTEXTO DE LAS INTERVENCIONES DE ENFERMERÍA EN EL MANEJO AMBULATORIO DEL ADULTO CON TERAPIA SUSTITUTIVA DE LA FUNCIÓN RENAL DIÁLISIS PERITONEAL

DEFINICIÓN

La diálisis es un procedimiento que sustituye en parte la función de los riñones, y permite la supervivencia de los pacientes con insuficiencia renal crónica (IRC).

Existen dos modalidades de tratamiento sustitutivo de la función renal: La Hemodiálisis y la Diálisis peritoneal. A su vez la Diálisis Peritoneal se divide en dos grandes tipos: La Diálisis Peritoneal Continua Ambulatoria (DPCA) y la Diálisis Peritoneal Automática (DPA), esta última con diferentes modalidades como son: la Diálisis Peritoneal Continua Cíclica (DPC), la Diálisis Peritoneal Ambulatoria Diurna (DPAD), la Diálisis Peritoneal Intermitente (DPI), la Diálisis Peritoneal Intermitente Nocturna (DPIN), y la Diálisis Peritoneal Intermitente Tidal (DPIT) (Sandi, 2010)

3. HISTORIA NATURAL DE LAS INTERVENCIONES DE ENFERMERÍA EN EL MANEJO AMBULATORIO DEL ADULTO CON TERAPIA SUSTITUTIVA DE LA FUNCIÓN RENAL DIÁLISIS PERITONEAL

INDICACIONES

El tratamiento sustitutivo renal con DPCA en la insuficiencia renal crónica, generalmente se efectúa cuando la filtración glomerular es menor o igual a 15 mL/min/1.73 m² SC, lo que suele coincidir con una creatinina plasmática de 12-15 mg/dL junto con sintomatología urémica.

COMPLICACIONES

Las complicaciones que se presentan con mayor frecuencia son:

- Peritonitis
- Hernias
- Tunelitis
- Hidrotórax
- Síndrome urémico
- Hipoalbuminemia

VALORACIÓN DE ENFERMERÍA

La valoración de enfermería se centra en la identificación de las respuestas humanas y respuestas fisiopatológicas (manifestaciones clínicas) de la enfermedad renal crónica

Las Escalas que pueden ser utilizadas en la valoración del adulto con terapia sustitutiva de la función renal son:

- Test de Equilibrio Peritoneal (TEP)
Escala para evaluar estados confusionales

DIAGNÓSTICOS DE ENFERMERÍA

Las Etiquetas Diagnosticas de enfermería reales y de riesgo, prioritarias en la atención del adulto con Terapia sustitutiva de la función renal – diálisis peritoneal- son:

- Exceso de volumen de líquidos
- Riesgo de infección
- Riesgo de estreñimiento
- Riesgo de desequilibrio electrolítico
- Riesgo de confusión aguda
- Deterioro de la integridad cutánea
- Disposición para mejorar la gestión de la propia salud

INTERVENCIONES DE ENFERMERÍA

- a) Exceso de volumen de líquidos
 - Manejo de Líquidos
 - Terapia de diálisis peritoneal
 - b) Riesgo de infección
 - Protección contra infecciones
 - c) Riesgo de estreñimiento
 - Manejo intestinal
- Manejo de la nutrición

INTERVENCIONES

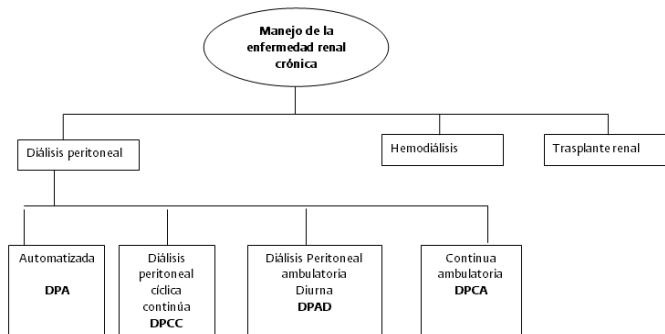
- d) Riesgo de desequilibrio electrolítico
 - Monitorización de líquidos

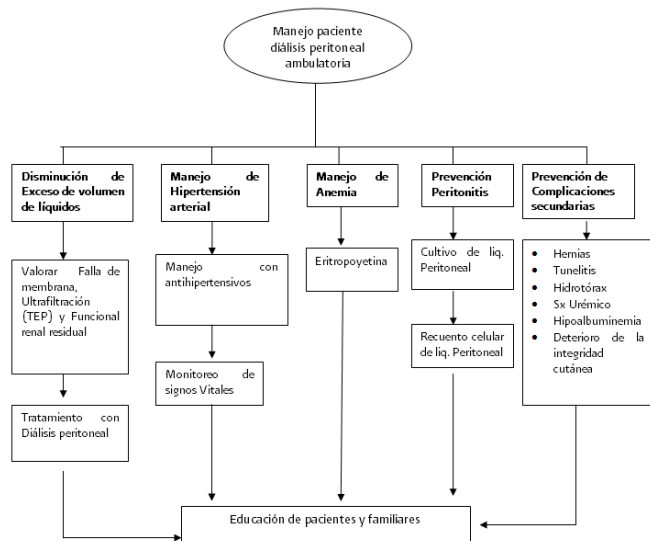
- e) Riesgo de confusión aguda
 - Monitorización neurológica

- f) Riesgo de deterioro de la integridad cutánea
 - Cuidados de la piel
 - Vigilancia de la piel

- g) Disposición para mejorar la gestión de la propia salud
 - Enseñanza procedimiento tratamiento
 - Enseñanza: proceso de enfermedad

4. DIAGRAMAS DE FLUJO





Durango 289- 1A Colonia Roma
Delegación Cuauhtémoc, 06700 México, DF.
Página Web: www.imss.gob.mx

Publicado por IMSS
© Copyright IMSS

Editor General
División de Excelencia Clínica
Coordinación de Unidades Médicas de Alta Especialidad

ISBN: **en tramite**