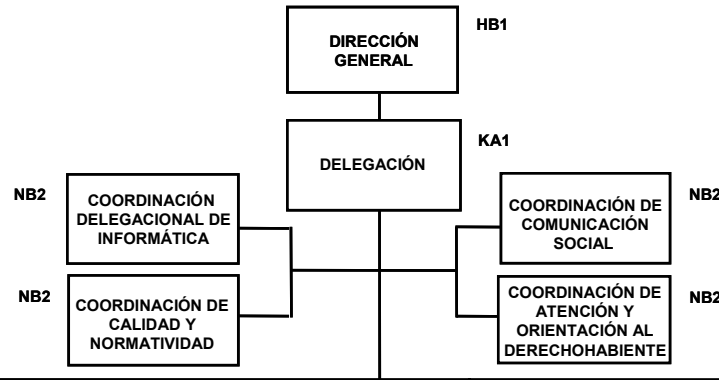




# INSTITUTO MEXICANO DEL SEGURO SOCIAL

## DIRECCIÓN GENERAL DELEGACIÓN TIPO "B"



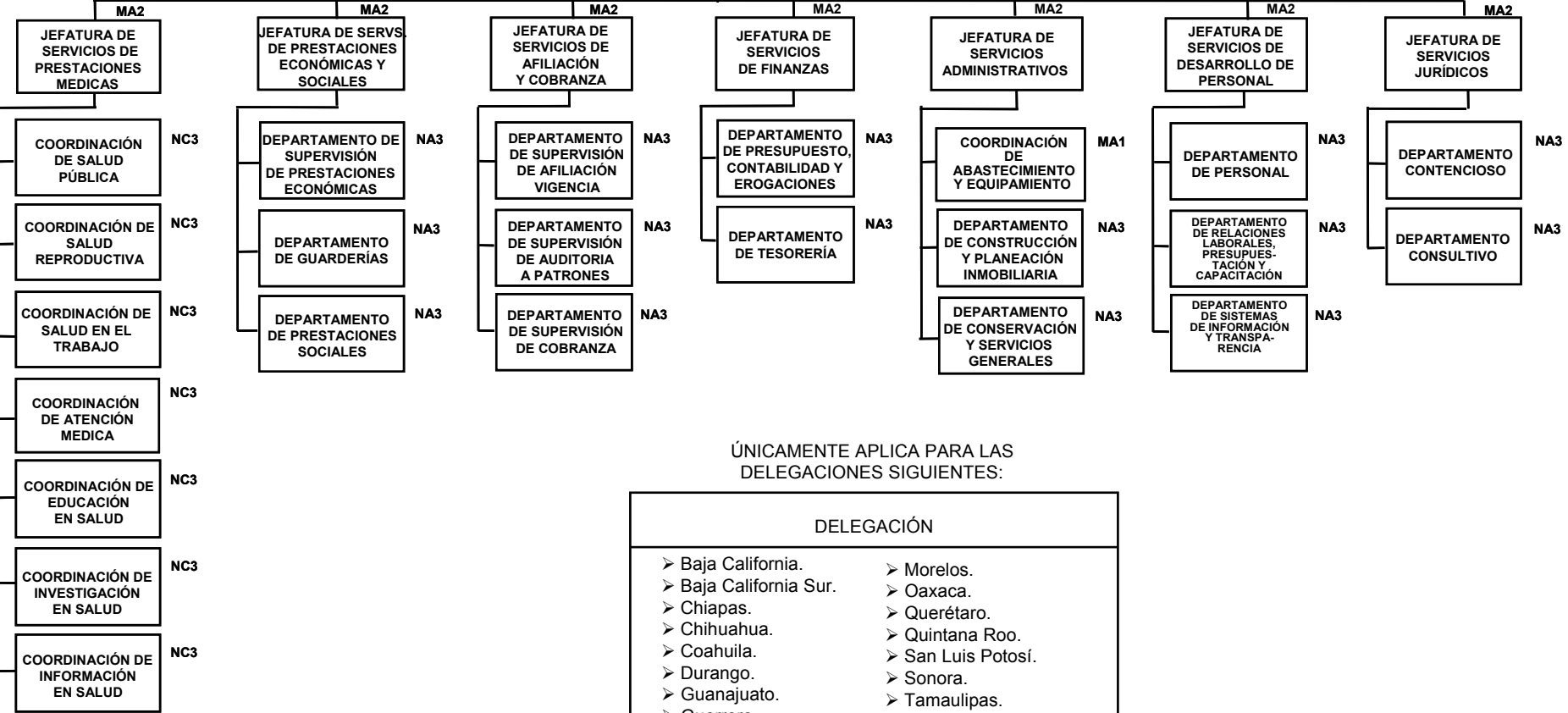
I

---

III y V

IV

---



V y VI

ÚNICAMENTE APLICA PARA LAS  
DELEGACIONES SIGUIENTES:

DELEGACIÓN	
<ul style="list-style-type: none"> <li>➤ Baja California.</li> <li>➤ Baja California Sur.</li> <li>➤ Chiapas.</li> <li>➤ Chihuahua.</li> <li>➤ Coahuila.</li> <li>➤ Durango.</li> <li>➤ Guanajuato.</li> <li>➤ Guerrero.</li> <li>➤ Hidalgo.</li> </ul>	<ul style="list-style-type: none"> <li>➤ Morelos.</li> <li>➤ Oaxaca.</li> <li>➤ Querétaro.</li> <li>➤ Quintana Roo.</li> <li>➤ San Luis Potosí.</li> <li>➤ Sonora.</li> <li>➤ Tamaulipas.</li> <li>➤ Yucatán.</li> </ul>