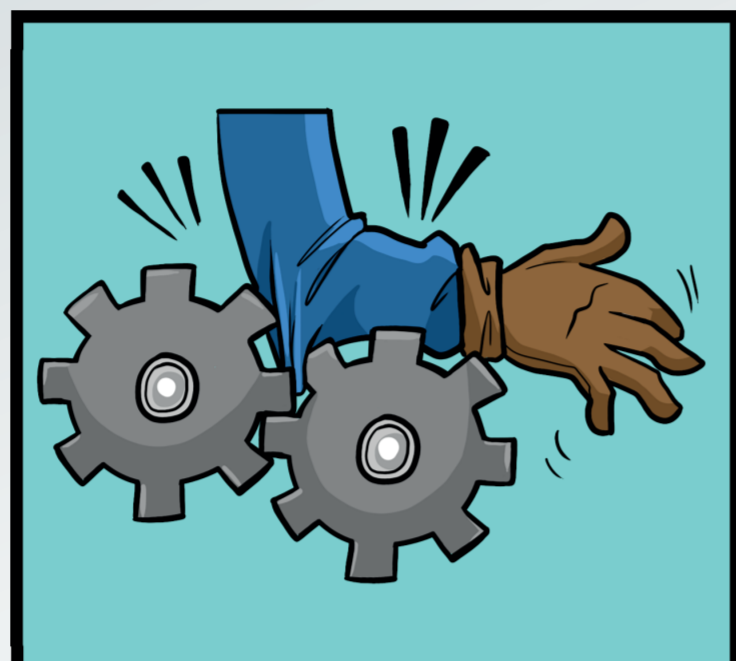


Peligros mecánicos

Son los factores físicos que pueden dar lugar a lesiones por la acción mecánica de elementos, máquinas, herramientas, piezas o materiales

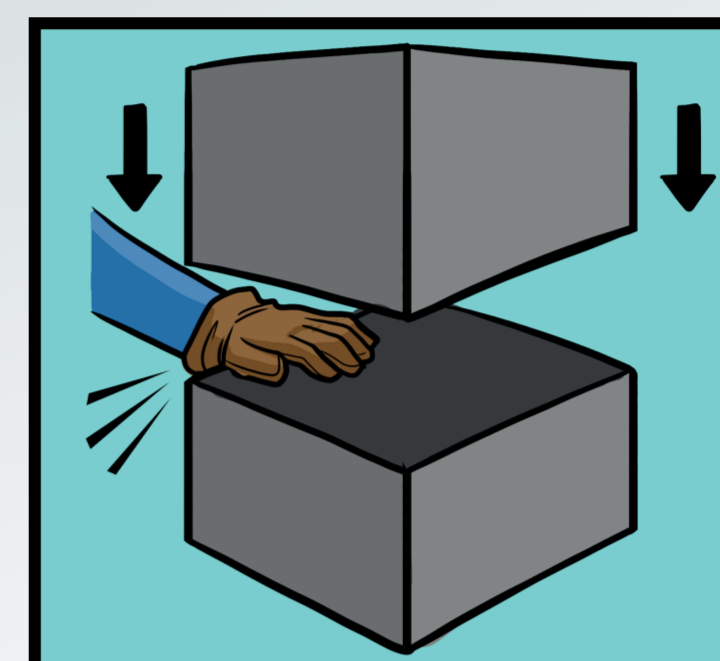
Atrapamiento

Sucede cuando una persona queda aprisionada por una máquina, equipo o herramienta.



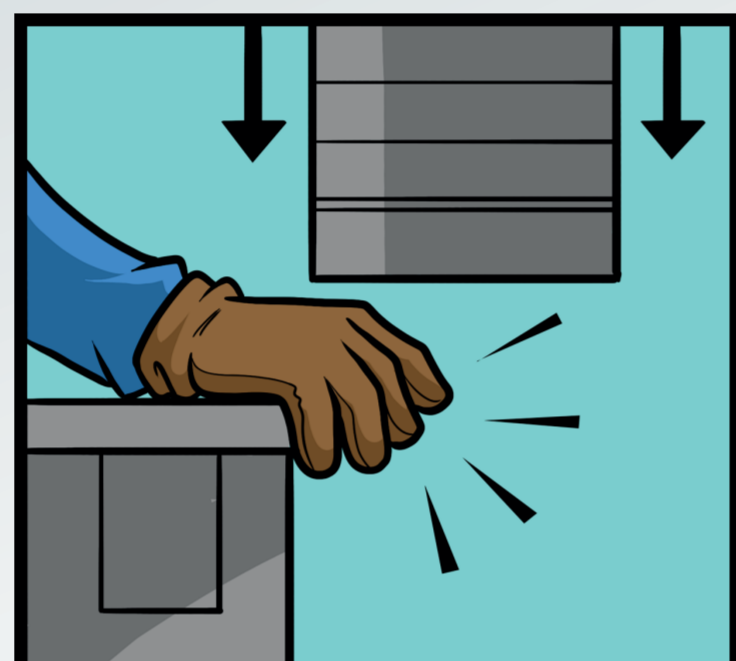
Aplastamiento

Sucede cuando una persona queda aprisionada por una máquina, equipo o herramienta.



Cizallamiento

Ocurre cuando dos extremos filosos se acercan entre sí, lo que puede ocasionar amputaciones.



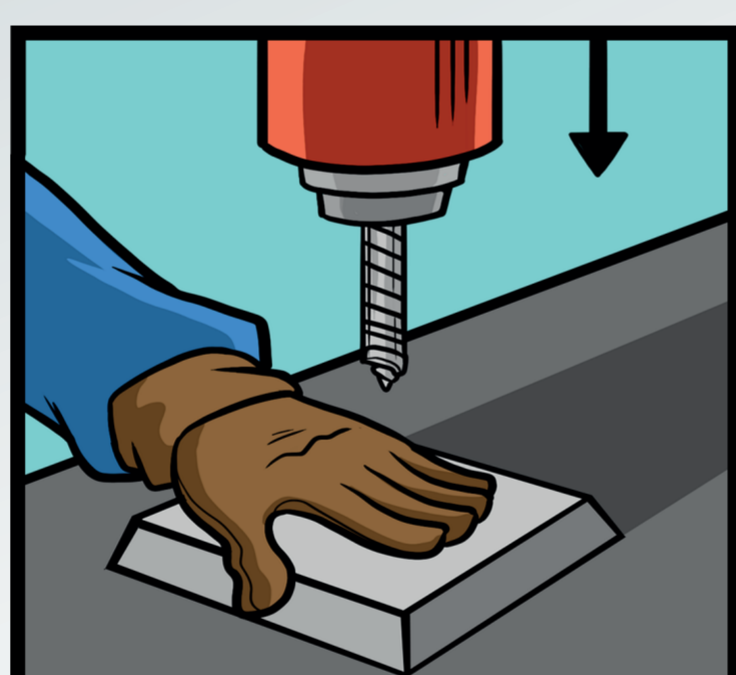
Corte o Seccionamiento

Sucede al entrar en contacto con partes filosas como en el caso de una sierra o disco.



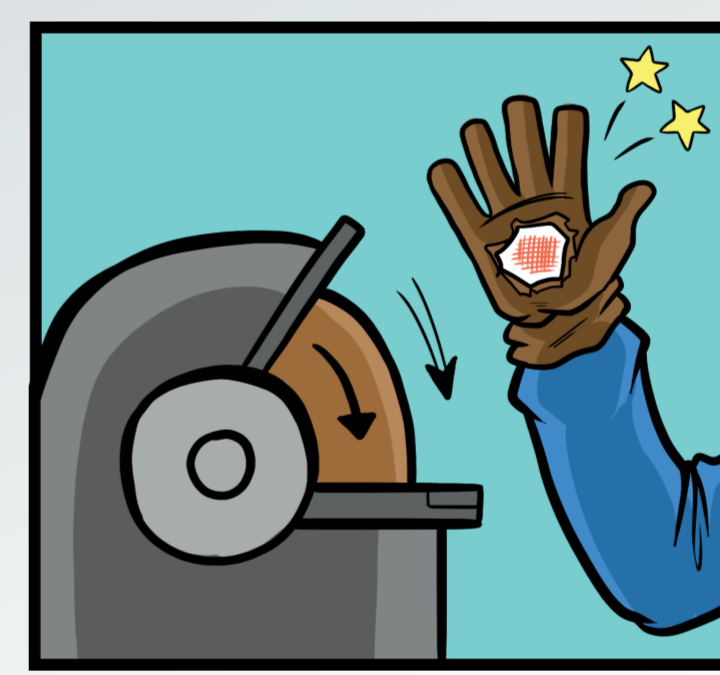
Punzonamiento o perforación

Es un peligro latente al usar herramientas o equipo con la capacidad de perforar, como en el caso del taladro.



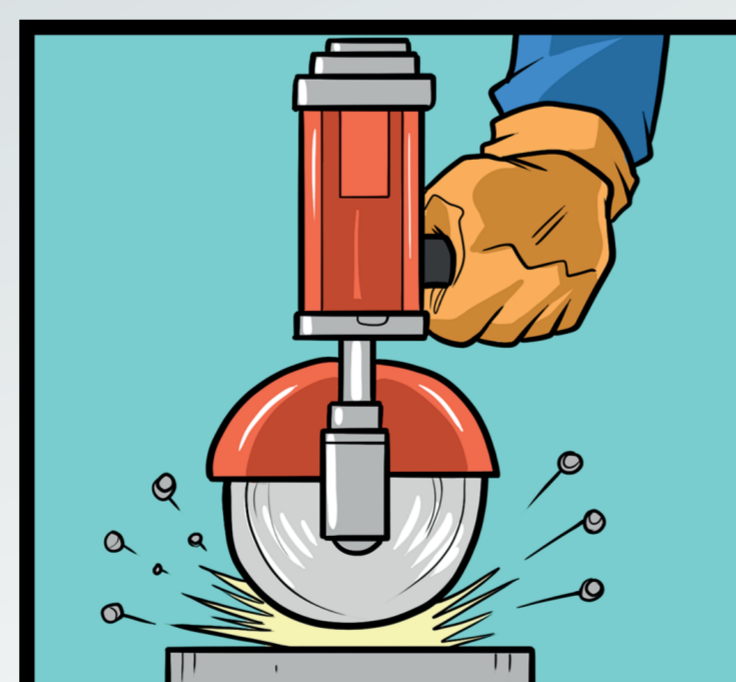
Fricción o abrasión

Se presenta con el uso de muelas abrasivas o pulidores, que pueden generar graves lesiones.



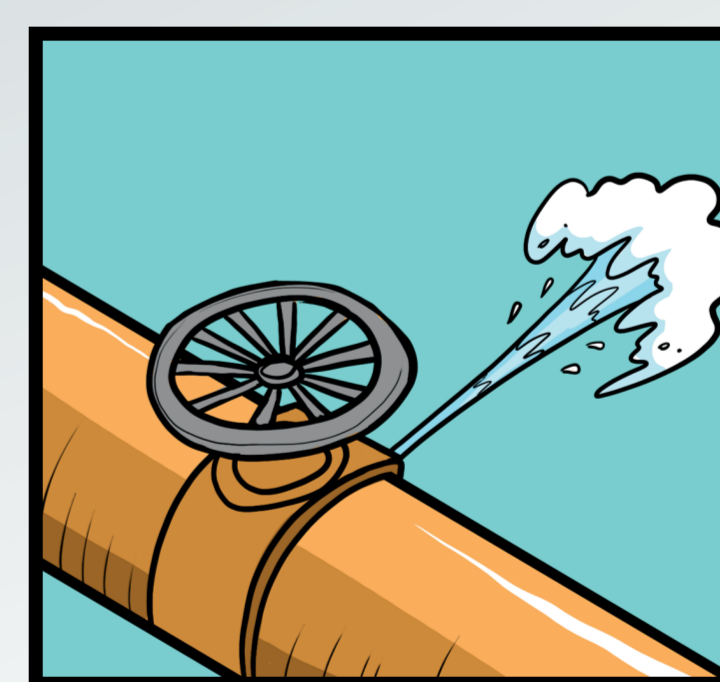
Proyección de partículas

Se refiere a la proyección de partículas que ocurre en procesos como el pulido o la soldadura.



Proyección de fluido de alta presión

Puede deberse a una fuga en el sistema hidráulico de inyección de fluido a alta presión.



El IMSS se compromete a colaborar en la generación de Entornos Laborales Seguros y Saludables; por ello, los servicios preventivos de Seguridad y Salud en el Trabajo te orientan y asesoran para la prevención de accidentes de trabajo.

Para más información
sobre seguridad
visita el enlace del código.

